

## Berufliche Schulen Alle Schularten

*Innovativer  
Bildungsservice*

### Existenzgründung - Leitfaden und Materialien für Schulen -

Stuttgart 2006 ■ H – 06/92



Landesinstitut  
für Schulentwicklung

[www.lis-bw.de](http://www.lis-bw.de)  
[best@lis.kv.bwl.de](mailto:best@lis.kv.bwl.de)

Qualitätsentwicklung  
und Evaluation

Schulentwicklung  
und empirische  
Bildungsforschung

Bildungspläne

Übersicht über die Inhalte der LS-Handreichung "Existenzgründung". Ergänzungen und Aktualisierungen werden im kennwortgeschützten Bereich der website bereitgestellt. Weitere Informationen: Landesinstitut für Schulentwicklung (LS) Stuttgart, Arbeitsgruppe KTEX: <http://www.lis-bw.de/beruf/projektg/ktex/>

## Redaktionelle Bearbeitung

Redaktion: Hartmut Schneider, LS Stuttgart

Autoren: Dr. Gisela Brock-Dautel, Tübingen  
Karl-Heinz Engler, Freiburg  
Ursula Frommlet-Hege, Stuttgart  
Heinrich Fuchs, Heidelberg  
Werner H. Groos, Heidelberg  
Peter Gschwind, Leutkirch  
Barbara Kahmann, Böblingen  
Dr. Jürgen Kochendörfer, Esslingen  
Reinhard Stärk, Pforzheim  
Siegmar von Detten, Konstanz  
Sigrid Wirth, Böblingen

Stand: November 2006

## Impressum

Herausgeber: Landesinstitut für Schulentwicklung (LS)  
Rotebühlstraße 131, 70197 Stuttgart  
Fon: 0711 6642-0  
Internet: [www.ls-bw.de](http://www.ls-bw.de)  
E-Mail: [best@ls.kv.bwl.de](mailto:best@ls.kv.bwl.de)

Druck und Vertrieb: Landesinstitut für Schulentwicklung (LS)  
Rotebühlstraße 131, 70197 Stuttgart  
Fax 0711 6642-108  
Fon: 0711 66 42-167 oder -169  
E-Mail: [best@ls.kv.bwl.de](mailto:best@ls.kv.bwl.de)

Urheberrecht: Inhalte dieses Heftes dürfen für unterrichtliche Zwecke in den Schulen und Hochschulen des Landes Baden-Württemberg vervielfältigt werden. Jede darüber hinausgehende fotomechanische oder anderweitig technisch mögliche Reproduktion ist nur mit Genehmigung des Herausgebers möglich.  
Soweit die vorliegende Publikation Nachdrucke enthält, wurden dafür nach bestem Wissen und Gewissen Lizenzen eingeholt. Die Urheberrechte der Copyrightinhaber werden ausdrücklich anerkannt. Sollten dennoch in einzelnen Fällen Urheberrechte nicht berücksichtigt worden sein, wenden Sie sich bitte an den Herausgeber. Bei weiteren Vervielfältigungen müssen die Rechte der Urheber beachtet bzw. deren Genehmigung eingeholt werden.

© Landesinstitut für Schulentwicklung, Stuttgart 2006

## Vorüberlegungen: Existenzgründung und Schule

Mit Existenzgründung ist meist die Gründung eines Wirtschaftsunternehmens gemeint. Der „Gründungsboom“ der 1990er wurde ausgelöst durch drei Entwicklungen:

1. durch die Umstrukturierung der Industriegesellschaft zur Dienstleistungs- und Wissensgesellschaft,
2. durch die Wiedervereinigung Deutschlands und den Zusammenbruch der kommunistischen Wirtschaftssysteme
3. und durch die Globalisierung mit ihren weltweiten wirtschaftlichen und gesellschaftlichen Veränderungen.

Alle drei Entwicklungen sind gekennzeichnet durch eine Stärkung des Individuums mit vielfältigen Auswirkungen auf Wirtschaft, Gesellschaft und Kultur.

Inhalte und Methoden von Schulen stehen in einem ständigen Austausch mit der Realität. Wenn bisher die beruflichen Möglichkeiten eher in einer abhängigen Beschäftigung gesehen wurden, entwickelt sich jetzt eine Kultur der beruflichen Selbstständigkeit. Bei diesem Prozess kommt der Schule eine besondere Bedeutung zu. Unternehmerisches Handeln kann hier sehr früh, fachlich fundiert und den Lernenden angemessen, vorbereitet werden. Wie zu zeigen sein wird, ist dabei „berufliche Selbstständigkeit“ in einem weiten Sinne zu verstehen.

Wie wirkt sich das auf Inhalte und Methoden des Unterrichts an Schulen aus?

Das Gründungsunternehmen ist in der Regel ein Klein- und Kleinstunternehmen. Unter diesem Blickwinkel müssen die fachwissenschaftlichen Inhalte ausgewählt werden. Das bedeutet einen Perspektivenwechsel für den Wirtschaftskundeunterricht an beruflichen Schulen. D.h., es reicht nicht aus, nur die Gründungssituation zu simulieren oder auch konkret auszuprobieren. Vielmehr muss die Entwicklung und das weitere Wachsen eines Unternehmens als ein ganzheitlicher Prozess nachvollzogen werden.

Breite und Tiefe der fachwissenschaftlichen Inhalte werden sich dann stärker als bisher an der Situation der Lernenden ausrichten. Ferner entsprechen dem Thema solche Lernsituationen, in denen die Lernenden weitestgehend selbstständig handeln können.

Es gibt Schularten, deren Schülerinnen und Schüler einer wirklichen Gründung eines Unternehmens zeitlich schon ganz nahe stehen, z.B. in Meisterkursen und Fachschulen. Einzelne gründen heute bereits während der Schulzeit. Ferner kann Erziehung zu unternehmerischem Denken früh beginnen und ist demnach für alle Schulen - berufliche und allgemeine – bedeutsam. Die Schule ist als „Existenzgründungszentrum“ zu verstehen, das je nach Zielsetzung und Auftrag unterschiedliche Hilfen leisten kann. Das beginnt mit der Ausbildung unternehmerischer Grundfähigkeiten und geht über die Berufsorientierung bis zur Vermittlung von Kontakten bei echten Unternehmensgründungen.



Bild, Bitmap 1: Gründi-Figur

<b>Vorüberlegungen: Existenzgründung und Schule</b>	<b>1</b>
<b>1 Gesellschaftlicher Wandel und Existenzgründung</b>	<b>4</b>
1.1 Gründungsdynamik	4
1.1.1 Zahlen und Daten	4
1.1.2 Gründungsanlässe	6
1.1.3 Gründungsbereitschaft und Rahmenbedingungen	7
1.2 Bewältigung des gesellschaftlichen Wandels	10
1.2.1 Selbstverantwortung für lebenslange Beschäftigungsfähigkeit	10
1.2.2 Berufliche Selbstständigkeit „aus der Not“	11
1.2.3 Berufliche Selbstständigkeit als „Chance“	12
1.3 Selbstständigkeit und individuelle Verantwortung	13
1.3.1 Bedarfsgerechte Ansprüche	13
1.3.2 Gleichberechtigte Teilnahme aller am Gemeinschaftsleben	14
1.3.3 Reziprozität, Prozessverantwortung und Nachhaltigkeit	16
<b>2 Folgerungen für die Schulen</b>	<b>19</b>
2.1 Das Thema Existenzgründung hat dreifache Bedeutung	19
2.1.1 Berufliche Qualifizierung	19
2.1.2 Unternehmensgründung als Erwerbsoption	19
2.1.3 Bewältigung ökonomischer Lebenssituationen	20
2.2 Lässt sich unternehmerisches Handeln lernen?	20
2.2.1 Den Unternehmergeist wecken	20
2.2.2 Kompetenzen entwickeln	21
2.2.3 Den Blick auf das Ganze stärken	21
2.3 Unternehmerisches Handeln und Unterrichtsgrundsätze	23
2.3.1 Lebensnähe, Authentizität der Unterrichtsinhalte	23
2.3.2 Selbstständiges Lernen, unternehmerische Erfahrungen sammeln	23
2.3.3 Orientierung und Übernahme von Eigenverantwortung	24
<b>3 Aufgabe der Handreichung</b>	<b>26</b>
3.1 Materialien für alle beruflichen Schulen bereitstellen	26
3.1.1 Unterschiedliche Bedeutung für die einzelnen Schularten	26
3.1.2 Auswahl aus der Materialfülle - Zielgruppenorientierung	27
3.1.3 Grenzen: Authentizität und Aktualität	28
3.2 Was ist neu beim Thema Existenzgründung im Unterricht?	29
3.2.1 Inhaltliche Neuausrichtung am typischen Gründungsunternehmen	29
3.2.2 Ganzheitliche Unterrichtsgestaltung	30
3.2.3 Verbindung von Theorie und Praxis	30
3.3 Schritte zur „Gründerschule“	33
3.3.1 Schulartübergreifender Informationsaustausch	33
3.3.2 Vernetzung mit außerschulischen Einrichtungen	33
3.3.3 Konzept für die Schule als Existenzgründungs-Zentrum	33
<b>4 Anlagen</b>	<b>35</b>
4.1 Modell „Gründungsunternehmen“ verändert Lehrplaninhalte	35

Übersicht über die Inhalte der LS-Handreichung "Existenzgründung". Ergänzungen und Aktualisierungen werden im kennwortgeschützten Bereich der website bereitgestellt. Weitere Informationen: Landesinstitut für Schulentwicklung (LS) Stuttgart, Arbeitsgruppe KTEX: <http://www.ls-bw.de/beruf/projektg/ktex/>

4.2	Methodenübersicht	36
4.3	SKOLA: Selbstgesteuertes und kooperatives Lernen	37
<b>5</b>	<b>Informationsquellen</b>	<b>39</b>
5.1	Fachliteratur	39
5.1.1	Jahresberichte, Kommissionsberichte, Untersuchungen	39
5.1.2	Fachwissenschaftliche Literatur	40
5.1.3	Methodisch-didaktische Fachliteratur	40
5.2	Unterrichtsmaterialien	41
5.3	Internet-Adressen	42

## Verzeichnis OH-Folien und Tafelbilder (PowerPoint-Dateien)

PowerPoint-Folie	1: Unternehmerisches Planen	22
PowerPoint-Folie	2: Unternehmerisches Durchführen	22
PowerPoint-Folie	3: SKOLA	37
PowerPoint-Folie	4: Zielsetzung in drei Handlungsdimensionen	37

## Verzeichnis Info- und Arbeitsblätter (Word-Dateien)

Arbeitsblatt	1: Methodenübersicht	36
--------------	----------------------	----

## Verzeichnis Bilder und Bitmaps (Grafik-Dateien)

Bild, Bitmap	1: Gründl-Figur	1
--------------	-----------------	---

# A Modul: Gründerperson



## Inhaltsverzeichnis

<b>A</b>	<b>Modul: Gründerperson</b>	<b>A-1</b>
<b>1</b>	<b>Fachwissenschaftliche Grundlagen</b>	<b>A-7</b>
1.1	Persönliche Voraussetzungen	A-7
1.1.1	Allgemeine persönliche Voraussetzungen	A-8
1.1.2	Besondere persönliche Voraussetzungen	A-15
1.1.3	Sozio-kulturelle Gesichtspunkte	A-19
1.2	Erfolgsfaktoren – Empirische Untersuchung	A-22
1.2.1	Erfolgsfaktoren mit Bezug zum Lebenslauf	A-22
1.2.2	Erfolgsfaktoren mit Bezug zur Unternehmensführung	A-23
1.2.3	Wohlfühlen beim unternehmerischen Handeln	A-25
1.3	Selbstmanagement – Fremdhilfe – Vernetzung –	A-27
1.3.1	Selbstmanagement für ExistenzgründerInnen	A-27
1.3.2	“Gut organisiert sein” als Existenzgründer(in)	A-29
1.3.3	Zeitmanagement	A-30
1.3.4	Supervision und Coaching	A-36
1.3.5	Vernetzung und Assoziation	A-41
<b>2</b>	<b>Informationsquellen</b>	<b>A-43</b>
2.1	Fachwissenschaftliche Literatur	A-43
2.2	Software	A-44
2.3	Internet	A-44
2.4	Adressen	A-45
<b>3</b>	<b>Unterrichtshilfen</b>	<b>A-46</b>
3.1	AB: Das Fünf – Faktoren – Modell der Persönlichkeit	A-46
3.2	AB: zum Zeitmanagement	A-47
3.3	AB: Geschlechtsspezifische Eigenschaften	A-48
<b>4</b>	<b>Unterrichtseinheiten</b>	<b>A-49</b>
4.1	Geschichten vom unternehmerischen Handeln	A-49
4.1.1	Leben vom Erzählen – mit Methodenvorschlägen	A-50
4.1.2	Unternehmensgründung „als Chance“	A-56
4.1.3	Gründung „aus der Not“	A-65
4.1.4	Lebensunternehmerin	A-74
4.2	Befragungen von Dienstleistern	A-75
4.2.1	Befragung von Dienstleistern in der ambulanten Pflege	A-75
4.2.2	Befragung von Dienstleistern (Kinderhaus)	A-83
4.2.3	Befragung von Dienstleistern: Waldkindergarten	A-86
4.3	Persönliche Überlegungen und Entscheidungen	A-90
4.3.1	Pro und Contra Selbstständigkeit	A-90
4.3.2	Partnerschaft – Kooperation - Integration	A-94
4.3.3	Gruppendynamik und Gruppeneffizienz	A-102
4.3.4	Unternehmensziele - Unternehmensleitbilder	A-109

4.3.5	Schwarzarbeit	A-116
4.4	Selbstdiagnose unternehmerischer Fähigkeiten	A-121
4.4.1	Qualipass anlegen! Fähigkeiten zählen – nicht der Beruf.	A-122
4.4.2	Kurztest	A-124
4.4.3	Interaktive Unternehmertests im Internet	A-125
4.4.4	Wesentliche Fragen eines Unternehmer-Eignungs-Tests	A-127
4.4.5	Fragebogen zur Diagnose Unternehmerischer Potenziale	A-128

## Verzeichnis OH-Folien und Tafelbilder (PowerPoint-Dateien)

PowerPoint-Folie A- 1: Gründerperson .....	<b>Fehler! Textmarke nicht definiert.</b>
PowerPoint-Folie A- 2: Pyramide unternehmerischer Fähigkeiten .....	A-7
PowerPoint-Folie A- 3: Work-Life-Pentagramm .....	A-28
PowerPoint-Folie A- 4: Eisenhower-Methode .....	A-31
PowerPoint-Folie A- 5: Supervision im Spannungsfeld.....	A-38
PowerPoint-Folie A- 6: Supervision, Auswirkungen .....	A-41
PowerPoint-Folie A- 7: Erfolgsfaktoren .....	A-93
PowerPoint-Folie A- 8: Gruppenuhr .....	A-106
PowerPoint-Folie A- 9: Verhaltensweisen in Gruppen .....	A-108
PowerPoint-Folie A-10: Unternehmensziele .....	A-115
PowerPoint-Folie A-11: Zielaspekte in der sozialen Marktwirtschaft .....	A-115

## Verzeichnis Info- und Arbeitsblätter (Word-Dateien)

Arbeitsblatt A- 1: Stereotyp des Managers.....	A-17
Arbeitsblatt A- 2: Fünf-Faktoren-Modell.....	A-46
Arbeitsblatt A- 3: Zeitfresser .....	A-47
Arbeitsblatt A- 4: Geschlechtsspezifische Führungseigenschaften .....	A-48
Arbeitsblatt A- 5: Leben vom Erzählen – mit Bearbeitungsvorschlägen (S.2) .....	A-51
Arbeitsblatt A- 6: Erfinder .....	A-58
Arbeitsblatt A- 7: Biotech-Unternehmen .....	A-59
Arbeitsblatt A- 8: IT-Dienstleister .....	A-60
Arbeitsblatt A-9: Übernahme im Handwerk .....	A-61
Arbeitsblatt A-10: Haushaltsnahe Dienstleister .....	A-62
Arbeitsblatt A-11: Freizeitgestaltung: Stocherkahnfahrer.....	A-63
Arbeitsblatt A-12: Freizeitgestaltung – Sprachen lernen .....	A-64
Arbeitsblatt A-13: Von der Kunst des sozialen Abstiegs .....	A-70
Arbeitsblatt A-14: Verelendungsspirale durch Arbeitslosigkeit.....	A-71
Arbeitsblatt A-15: Mitarbeiterin trotz der Arbeitslosigkeit.....	A-72
Arbeitsblatt A-16: Beteiligungsgesellschaft .....	A-73
Arbeitsblatt A-17: Straßenmusikerin.....	A-74
Arbeitsblatt A-18: Pflege: Interviewraster .....	A-75
Arbeitsblatt A-19: Falldarstellung: Ambulanter Pflegedienst .....	A-76
Arbeitsblatt A-20: Kinderhaus.....	A-83
Arbeitsblatt A-21: Waldkindergarten.....	A-86
Arbeitsblatt A-22: ClipArts Business.....	A-91
Arbeitsblatt A-23: Arbeitsaufträge - Unternehmereigenschaft.....	A-91
Arbeitsblatt A-24: Stern auf der Stirn.....	A-92
Arbeitsblatt A-25: Floristmeister Blum .....	A-96
Arbeitsblatt A-26: Floristmeister Blum, Anforderungsprofil.....	A-97
Arbeitsblatt A-27: Stellenbeschreibung .....	A-98
Arbeitsblatt A-28: Virtuelle Schreinerei.....	A-99
Arbeitsblatt A-29: Forschung über virtuelle Teams .....	A-100
Arbeitsblatt A-30: Integration von Mitarbeitern mit Handycap .....	A-101
Arbeitsblatt A-31: NASA-Spiel .....	A-103
Arbeitsblatt A-32: NASA-Spiel (Lösung).....	A-104
Arbeitsblatt A-33: Gruppenarbeit, Voraussetzungen.....	A-105

Arbeitsblatt A-34: Verhaltensweisen in Gruppen.....	A-107
Arbeitsblatt A-35: Unternehmensleitbilder .....	A-111
Arbeitsblatt A-36: Unternehmensleitbilder, Texte .....	A-112
Arbeitsblatt A-37: Unternehmensleitbilder, Ritter-Sport .....	A-113
Arbeitsblatt A-38: Unternehmensleitbilder, Steilmann.....	A-114
Arbeitsblatt A-39 Schwarzarbeit .....	A-117
Arbeitsblatt A-40: Kurztest Unternehmertyp.....	A-124
Arbeitsblatt A-41: FDUP-Unternehmertest, Kurzform .....	A-131
Arbeitsblatt A-42: FDUP-Unternehmertest, Langform.....	A-139

# B Modul: Gründungsbürokratie



Übersicht über die Inhalte der LS-Handreichung "Existenzgründung". Ergänzungen und Aktualisierungen werden im kennwortgeschützten Bereich der website bereitgestellt. Weitere Informationen: Landesinstitut für Schulentwicklung (LS) Stuttgart, Arbeitsgruppe KTEX: <http://www.ls-bw.de/beruf/projektg/ktex/>

## Inhaltsverzeichnis

<b>B</b>	<b>Modul: Gründungsbürokratie</b>	<b>B-1</b>
<b>1</b>	<b>Fachwissenschaftliche Grundlagen</b>	<b>B-5</b>
1.1	Gewerbeamt	B-5
1.2	Finanzamt	B-5
1.3	Handwerksrolle/Handelsregister	B-5
1.4	Berufsgenossenschaft	B-6
1.5	Krankenkasse	B-6
1.6	Checkliste für Existenzgründer – Anmeldeformalitäten	B-7
1.7	Tipps auf dem Weg in die Selbstständigkeit	B-8
<b>2</b>	<b>Informationsquellen</b>	<b>B-12</b>
2.1	Fachliteratur	B-12
2.2	Internet	B-12
<b>3</b>	<b>Unterrichtshilfen</b>	<b>B-13</b>
3.1	Tafelbilder, Folien, Arbeitsblätter	B-13
3.1.1	Ta/Fo: Gründungsformalitäten	B-13
3.1.2	Ta/Fo: Einflüsse auf Gründungsvorhaben	B-13
3.2	Aufgaben und Fälle (einschl. Übungen zur Wiederholung)	B-14
<b>4</b>	<b>Unterrichtseinheiten</b>	<b>B-17</b>

## Verzeichnis OH-Folien und Tafelbilder (PowerPoint-Dateien)

PowerPoint-Folie B-1: Gründungsbürokratie, MindMap.....	<b>Fehler! Textmarke nicht definiert.</b>
PowerPoint-Folie B-2: Gründungsformalitäten.....	B-13
PowerPoint-Folie B-3: Einflüsse auf Gründungsvorhaben.....	B-13

## Verzeichnis Info- und Arbeitsblätter (Word-Dateien)

Arbeitsblatt B-1: Checkliste für Existenzgründer – Anmeldeformalitäten.....	B-7
Arbeitsblatt B-2: Tipps auf dem Weg in die Selbstständigkeit.....	B-10
Arbeitsblatt B-3: zulassungspflichtigen Handwerke .....	B-10
Arbeitsblatt B-4: Handwerke ohne Meister.....	B-11
Arbeitsblatt B-5: Aufgaben und Fälle.....	B-14
Arbeitsblatt B-6: Unterrichtseinheit Gründungsbürokratie.....	B-17

## Verzeichnis Bilder und Bitmaps (Grafik-Dateien)

Bild, Bitmap B-1: Gewerbeanmeldung .....	B-18
Bild, Bitmap B-2: Gewerbeanmeldung (Beispiel) .....	B-19
Bild, Bitmap B-3: Anmeldung Finanzamt.....	B-21
Bild, Bitmap B-4: Anmeldung Finanzamt (Beispiel).....	B-25
Bild, Bitmap B-5: Handwerkskammer, Antrag .....	B-30
Bild, Bitmap B-6: Handwerkskammer, Antrag (Beispiel).....	B-32
Bild, Bitmap B-7: BG Betriebsbeschreibung.....	B-35
Bild, Bitmap B-8: BG Betriebsbeschreibung (Beispiel) .....	B-39
Bild, Bitmap B-9: KV Mitgliedschaftserklärung .....	B-44
Bild, Bitmap B-10: KV Mitgliedschaftserklärung (Beispiel).....	B-46

# C Modul: Standort



## Inhaltsverzeichnis

<b>C</b>	<b>Modul: Standort</b>	<b>C-1</b>
<b>1</b>	<b>Fachwissenschaftliche Grundlagen</b>	<b>C-5</b>
1.1	Wirtschaftsstandort Deutschland	C-5
1.2	Die Standortplanung	C-6
1.3	Standortkriterien	C-6
1.3.1	Das A & O für den geplanten Firmensitz	C-6
1.3.2	Standortfaktoren am Beispiel von Einzelhandelsgeschäften	C-9
1.3.3	Wichtige Standortfaktoren für Handwerksbetriebe	C-10
<b>2</b>	<b>Informationsquellen</b>	<b>C-11</b>
2.1	Fachliteratur	C-11
2.2	Internet	C-11
2.3	Schulbücher	C-12
2.4	Adressen	C-12
<b>3</b>	<b>Unterrichtshilfen</b>	<b>C-13</b>
3.1	Arbeitsblätter	C-13
3.1.1	Ta/Fo: Operatives Einzugsgebiet bei Laufkundschaft	C-13
3.1.2	Ta/Fo: Einflussgrößen der Standortwahl	C-13
3.1.3	Ta/Fo: Standortfaktoren	C-14
3.1.4	Ta/Fo: Standortwahl	C-14
3.1.5	Ta/Fo: Standortarten	C-15
3.1.6	Ta/Fo: Standortbedingungen	C-15
3.1.7	AB: Standortanalyse	C-16
3.1.8	AB: Nutzwertanalyse zur Standortwahl	C-18
3.2	Aufgaben und Fälle (einschl. Übungen zur Wiederholung)	C-20
<b>4</b>	<b>Unterrichtseinheiten</b>	<b>C-23</b>

## Verzeichnis OH-Folien und Tafelbilder (PowerPoint-Dateien)

PowerPoint-Folie C-1: Standort, MindMap.....	<b>Fehler! Textmarke nicht definiert.</b>
PowerPoint-Folie C-2: Operatives Einzugsgebiet.....	C-8
PowerPoint-Folie C-3: Einflussgrößen der Standortwahl.....	C-8
PowerPoint-Folie C-4: Einzugsgebiet Laufkundschaft.....	C-13
PowerPoint-Folie C-5: Einflussgrößen Standortwahl.....	C-13
PowerPoint-Folie C-6: Standortfaktoren.....	C-14
PowerPoint-Folie C-7: Standortwahl.....	C-14
PowerPoint-Folie C-8: Standortarten.....	C-15
PowerPoint-Folie C-9: Standortbedingungen.....	C-15

## Verzeichnis Info- und Arbeitsblätter (Word-Dateien)

Arbeitsblatt C-1: Wirtschaftsstandort Deutschland.....	C-5
Arbeitsblatt C-2: Checkliste Standortwahl.....	C-7
Arbeitsblatt C-3: Standortvergleich.....	C-16
Arbeitsblatt C-4 Standortvergleich.....	C-17
Arbeitsblatt C-5: Standortvergleich, Beispiel.....	C-18
Arbeitsblatt C-6: Aufgaben, Fälle.....	C-20
Arbeitsblatt C-7: Fallstudie Standortvergleich.....	C-24

## Verzeichnis Bilder und Bitmaps (Grafik-Dateien)

Bild, Bitmap C-1: Stadtplan Leutkirch.....	C-24
Bild, Bitmap C-2: Stadtplan Bad Wurzach.....	C-26
Bild, Bitmap C-3: Stadtplan Leutkirch.....	C-27

# D Modul: Rechtsform



## Inhaltsverzeichnis

<b>D</b>	<b>Modul: Rechtsform</b>	<b>D-1</b>
<b>1</b>	<b>Fachwissenschaftliche Grundlagen</b>	<b>D-5</b>
1.1	Kaufmann oder Nicht-Kaufmann?	D-5
1.2	Kaufmannsarten	D-5
1.3	Die Firma	D-6
1.4	Das Handelsregister	D-7
1.4.1	Vorteile der Handelsregistereintragung	D-8
1.4.2	Nachteile der Handelsregistereintragung	D-8
1.4.3	Weitere Informationen zum Handelsregister (HR)	D-8
1.5	Rechtsformen	D-9
1.5.1	Definition der Rechtsformen	D-9
1.5.2	Überblick über die Rechtsformen	D-10
1.5.3	Unterschied zwischen Kapital- und Personengesellschaft	D-10
1.5.4	Die Einzelunternehmung	D-11
1.5.5	Gesellschaft des bürgerlichen Rechts (GbR) §§ 705 – 740 BGB	D-13
1.5.6	Die Offene Handelsgesellschaft (OHG, §§ 105 ff HGB)	D-21
1.5.7	Die Kommanditgesellschaft (KG) (§§ 161 – 177 HGB)	D-23
1.5.8	Die Gesellschaft mit beschränkter Haftung (GmbH) §§1ff GmbHG	D-28
1.5.9	Die Euro-GmbH (Limited)	D-37
<b>2</b>	<b>Informationsquellen</b>	<b>D-38</b>
2.1	Fachliteratur	D-38
2.2	Internet	D-39
2.3	Schulbücher	D-39
2.4	Software	D-39
2.5	Adressen	D-39
<b>3</b>	<b>Unterrichtshilfen</b>	<b>D-40</b>
3.1	Tafelbilder, Folien, Arbeitsblätter	D-40
3.1.1	Ta/Fo: BGB-Gesellschaft	D-40
3.1.2	Ta/Fo: OHG	D-40
3.1.3	Ta/Fo: KG	D-41
3.1.4	Ta/Fo: GmbH	D-41
3.1.5	Kreuzworträtsel: Kaufmann/Handelsregister/Firma	D-42
3.1.6	Checkliste Rechtsformen	D-43
3.2	Aufgaben (einschl. Übungen zur Wiederholung)	D-44
<b>4</b>	<b>Unterrichtseinheiten (Beispiel Gruppenpuzzle)</b>	<b>D-49</b>

## Verzeichnis OH-Folien und Tafelbilder (PowerPoint-Dateien)

PowerPoint-Folie D-1: Rechtsform, MindMap .....	<b>Fehler! Textmarke nicht definiert.</b>
PowerPoint-Folie D-2: Kaufmannsarten .....	D-5
PowerPoint-Folie D-3: Frimenarten .....	D-6
PowerPoint-Folie D-4: Handelsregister .....	D-7
PowerPoint-Folie D-5: Handelsregisterauszug .....	D-9
PowerPoint-Folie D-6: Rechtsformen .....	D-10
PowerPoint-Folie D-7: Vergleich Unternehmensformen .....	D-10
PowerPoint-Folie D-8: Haftung Einzelunternehmen.....	D-12
PowerPoint-Folie D-9: Einzelunternehmung .....	D-12
PowerPoint-Folie D-10: BGB-Gesellschaft.....	D-20
PowerPoint-Folie D-11: OHG .....	D-22
PowerPoint-Folie D-12: GmbH .....	D-36
PowerPoint-Folie D-13: BGB-Gesellschaft.....	D-40
PowerPoint-Folie D-14: OHG .....	D-40
PowerPoint-Folie D-15: KG .....	D-41
PowerPoint-Folie D-16: GmbH .....	D-41

## Verzeichnis Info- und Arbeitsblätter (Word-Dateien)

Arbeitsblatt D-1: Kaufmann-Nicht Kaufmann .....	D-5
Arbeitsblatt D-2: Vertrag BGB-Gesellschaft .....	D-17
Arbeitsblatt D-3: Organe der GmbH .....	D-29
Arbeitsblatt D-4: GmbH-Gesellschaftsvertrag .....	D-33
Arbeitsblatt D-5: Kreuzworträtsel Kaufmann .....	D-42
Arbeitsblatt D-6: Checkliste Rechtsformen.....	D-43
Arbeitsblatt D-7: Aufgaben, Fälle.....	D-44
Arbeitsblatt D-8: Gruppenpuzzle .....	D-50

# E Modul: Marketing



Übersicht über die Inhalte der LS-Handreichung "Existenzgründung". Ergänzungen und Aktualisierungen werden im kennwortgeschützten Bereich der website bereitgestellt. Weitere Informationen: Landesinstitut für Schulentwicklung (LS) Stuttgart, Arbeitsgruppe KTEX: <http://www.ls-bw.de/beruf/projektg/ktex/>

## Inhaltsverzeichnis

<b>E</b>	<b>Modul: Marketing</b>	<b>E-1</b>
<b>1</b>	<b>Fachwissenschaftliche Grundlagen</b>	<b>E-8</b>
1.1	Marktorientierte Unternehmensführung	E-8
1.1.1	Notwendigkeit des Marketings	E-8
1.1.2	Marktkonstellation und Marktbeziehungen einer Unternehmung	E-10
1.1.3	Unternehmensidee und Rahmenbedingungen in Einklang bringen	E-14
1.2	Inhalte und Methoden der Marktforschung	E-18
1.2.1	Marktanalyse	E-19
1.2.2	Marktbeobachtung und Marktprognose	E-24
1.2.3	Methoden der Marktforschung	E-35
1.3	Eine ganzheitliche, zukunftsorientierte Absatzstrategie	E-40
1.3.1	Produktpolitik: bedarfsgerechte Leistungen	E-41
1.3.2	Kommunikation und neue Markenbildung	E-47
1.3.3	Leistungsgerechte Preise – kein Mittelmaß.	E-50
1.4	Vertrauensbildung als Grundlage der Kundenakquisition	E-55
1.4.1	Kunden finden: Kontakte suchen und Interesse wecken	E-56
1.4.2	Kunden binden	E-56
1.4.3	Kunden erhalten und wiedergewinnen (Regelkreis)	E-59
1.5	Spannungsfelder und Chancen für Existenzgründer	E-61
1.5.1	Innovateure	E-61
1.5.2	Leistungen für Zeitgeizige und Zeitbesitzer	E-62
1.5.3	Lokal handeln und global denken	E-63
<b>2</b>	<b>Informationsquellen</b>	<b>E-64</b>
2.1	Fachliteratur	E-64
2.1.1	Fachwissenschaft	E-64
2.1.2	Existenzgründung	E-66
2.1.3	Materialien für den Unterricht	E-68
2.2	Software	E-69
2.3	Internetportale	E-69
<b>3</b>	<b>Unterrichtshilfen</b>	<b>E-71</b>
3.1	Expertenforum Marketing beim BMWi	E-71
3.2	Marktorientierung und Marktbeziehungen	E-72
3.3	Marktforschung	E-73
3.3.1	Beispiel Wochenmarkt	E-74
3.3.2	Inhalte der Marktforschung	E-75
3.3.3	Marktstellungen - Marktveränderungen	E-75
3.3.4	Trendforschung	E-79
3.4	Maßnahmen der Absatzpolitik	E-89
3.4.1	Ganzheitliche Strategie	E-89
3.4.2	Produkt-/Leistungs politik	E-90

Übersicht über die Inhalte der LS-Handreichung "Existenzgründung". Ergänzungen und Aktualisierungen werden im kennwortgeschützten Bereich der website bereitgestellt. Weitere Informationen: Landesinstitut für Schulentwicklung (LS) Stuttgart, Arbeitsgruppe KTEX: <http://www.ls-bw.de/beruf/projektg/ktex/>

3.4.3	Preispolitik	E-95
3.4.4	Distributionspolitik	E-99
3.4.5	Kommunikationspolitik	E-103
<b>4</b>	<b>Unterrichtseinheiten</b>	<b>E-116</b>
4.1	Ideen entwickeln – Ideen vermarkten	E-116
4.1.1	Projektvorschlag: Ideenbüro	E-116
4.1.2	Entwicklungen erkennen	E-121
4.1.3	Unsere Geschäftsidee: Ein Schülerbistro	E-124
4.1.4	Sieger des Wettbewerbs „StartUp-Gründungswerkstatt“	E-127
4.1.5	Praxisfall Malergeschäft: Zielgruppengerechte Leistungen	E-129
4.1.6	Ideen finden für eine Markenartikler (mit Expertenrat)	E-133
4.1.7	Markt- und Trendforschung in Ausbildungsbetrieben	E-137
4.2	Preisgestaltung: Nicht immer entscheidet der Preis!	E-144
4.2.1	Patent: Alleinstellung und doch keine Marktmacht!	E-144
4.2.2	Grund- und Zusatznutzen	E-153
4.2.3	Zur Problematik von Preissenkungen und Preisdifferenzierungen	E-157
4.3	Verbraucherschulung	E-163
4.3.1	Konsumausgaben privater Haushalte	E-164
4.3.2	Widersprüchliche Verbraucher	E-165
4.3.3	Öko-Marketing	E-167
4.4	Märkte erkunden, Märkte erschließen	E-171
4.4.1	Das regionale Marktumfeld kennen lernen	E-171
4.4.2	Weltmärkte erschließen	E-178

## Verzeichnis OH-Folien und Tafelbilder (PowerPoint-Dateien)

PowerPoint-Folie E-1: Marktbeziehungen .....	E-10
PowerPoint-Folie E-2: Rahmenbedingungen .....	E-16
PowerPoint-Folie E-3: Marktforschung.....	E-18
PowerPoint-Folie E-4: Bedürfnishierarchie nach Maslow.....	E-20
PowerPoint-Folie E-5: Lebensmotto.....	E-33
PowerPoint-Folie E-6: Zukunftstrends.....	E-33
PowerPoint-Folie E-7: Marktbeziehungen einer Unternehmung (Leerfolie).....	E-72
PowerPoint-Folie E-8: Marktbeziehungen einer Unternehmung.....	E-72
PowerPoint-Folie E-9: Marktorientierte Unternehmensführung .....	E-73
PowerPoint-Folie E-10: Marktforschung.....	E-73
PowerPoint-Folie E-11: Markt, Wochenmarkt .....	E-74
PowerPoint-Folie E-12: Wochenmarkt: Austauschmotive.....	E-74
PowerPoint-Folie E-13: Inhalte der Marktforschung.....	E-75
PowerPoint-Folie E-14: Marktstellungen - Marktveränderungen .....	E-75
PowerPoint-Folie E-15: Verkäufermarkt.....	E-76
PowerPoint-Folie E-16: Massenmarkt.....	E-76
PowerPoint-Folie E-17: Käufermarkt.....	E-77
PowerPoint-Folie E-18: Alleinstellungsmerkmal (USP).....	E-77
PowerPoint-Folie E-19: Individualmarketing .....	E-78
PowerPoint-Folie E-20: Megatrends.....	E-84
PowerPoint-Folie E-21: Kann man Käufer kaufen?.....	E-89
PowerPoint-Folie E-22: Von der Produkt- zur Lösungskompetenz.....	E-89
PowerPoint-Folie E-23: Integriertes Zusammenwirken der Marketing-Maßnahmen .....	E-90
PowerPoint-Folie E-24: Produktpolitik, das Herz des Marketings.....	E-90
PowerPoint-Folie E-25: Gesichtspunkte für die Produktgestaltung (Produktdesign).....	E-91
PowerPoint-Folie E-26: Variation, Differenzierung, Diversifikation .....	E-94
PowerPoint-Folie E-27: Produktpolitik und Portfolio-Analyse .....	E-94
PowerPoint-Folie E-28: Die Quadratur des Preises .....	E-95
PowerPoint-Folie E-29: Preispolitik – Bestimmungsfaktoren .....	E-95
PowerPoint-Folie E-30: Preispolitik – Kalkulationsverfahren .....	E-96
PowerPoint-Folie E-31: Preisstellung und Konditionen.....	E-96
PowerPoint-Folie E-32: Vertriebsorganisation .....	E-99
PowerPoint-Folie E-33: Distributionspolitik (Absatzwege) .....	E-99
PowerPoint-Folie E-34: Distributionspolitik (Absatzwege-Begründungen) .....	E-100
PowerPoint-Folie E-35: Ziele, Grundsätze, Maßnahmen der Kommunikation.....	E-103
PowerPoint-Folie E-36: Werbeplanung .....	E-103
PowerPoint-Folie E-37: Regelkreis der Kundenbeziehungen .....	E-104
PowerPoint-Folie E-38: Entstehung und Übernahme von Trends .....	E-122
PowerPoint-Folie E-39: Produktlebenszyklus .....	E-132
PowerPoint-Folie E-40: No More Missing Socks.....	E-145
PowerPoint-Folie E-41: Preispolitik .....	E-155
PowerPoint-Folie E-42: Geheimnis der kleinen Essigflasche .....	E-156
PowerPoint-Folie E-43: Maslow-Anwendung Essigflasche.....	E-156
PowerPoint-Folie E-44: Marketing MindMap.....	E-183

## Verzeichnis Info- und Arbeitsblätter (Word-Dateien)

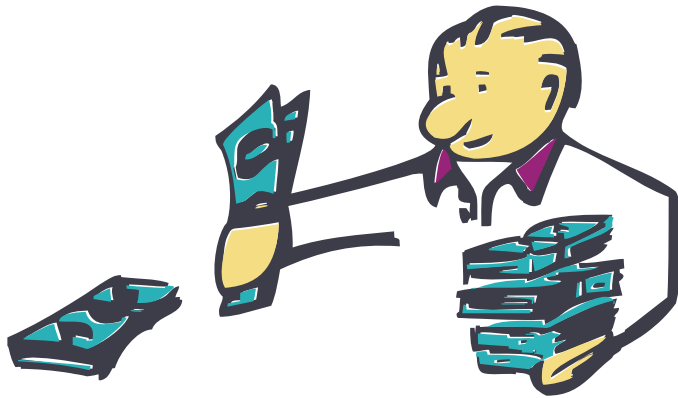
Arbeitsblatt E-1: Segmentierungsvariablen besonders bei Konsumgütern.....	E-23
Arbeitsblatt E-2: Traditionelle und neue Verbraucher .....	E-35

Arbeitsblatt	E-3: Zusatzleistungen vor und nach dem Kauf .....	E-43
Arbeitsblatt	E-4: Veränderungen in Wirtschaft und Gesellschaft .....	E-79
Arbeitsblatt	E-5: Trendforschung (Popcorn/Marigold, USA).....	E-80
Arbeitsblatt	E-6: Popcorn-Quiz .....	E-82
Arbeitsblatt	E-7: Trendforschung (Horx/Wippermann, Deutschland) .....	E-83
Arbeitsblatt	E-8: Sphären der Zukunft .....	E-86
Arbeitsblatt	E-9: Megatrends – 1000 Jahre Zukunft.....	E-87
Arbeitsblatt	E-10: Future Circle Member .....	E-88
Arbeitsblatt	E-11: Design-Studie: Der Gemüseschäler (Schülerinnen-Arbeit) .....	E-93
Arbeitsblatt	E-12: Preisbeeinflusser – Preisnehmer.....	E-97
Arbeitsblatt	E-13: Stundenverrechnungssatz im Handwerk.....	E-98
Arbeitsblatt	E-14: Kundenbindung über das Internet .....	E-101
Arbeitsblatt	E-15: ebay, Verkäuferpflichten .....	E-102
Arbeitsblatt	E-16: Verkäufe im Internet.....	E-102
Arbeitsblatt	E-17: Bedeutung von Marken.....	E-105
Arbeitsblatt	E-18: Gestaltungsgesichtspunkte für erfolgreiche Werbung.....	E-106
Arbeitsblatt	E-19: Werbepsychologie .....	E-108
Arbeitsblatt	E-20: Wirkung von Farben und Formen .....	E-109
Arbeitsblatt	E-21: Firmenname und Firmenlogo.....	E-111
Arbeitsblatt	E-22: Medienauswahl für erfolgreiche Werbung .....	E-112
Arbeitsblatt	E-23: Umfrage, Zeitung am glaubwürdigsten.....	E-113
Arbeitsblatt	E-24: Gesprächsführung mit säumigen Schuldnern .....	E-114
Arbeitsblatt	E-25: Eröffnungswerbung für eine Modeboutique.....	E-115
Arbeitsblatt	E-26: Ideen finden .....	E-118
Arbeitsblatt	E-27: Ideen für die Schokotrend.....	E-119
Arbeitsblatt	E-28: Auswertungsbogen – Ideen finden .....	E-120
Arbeitsblatt	E-29: Moden, Trends und Megatrends.....	E-121
Arbeitsblatt	E-30: Trends und Geschäftsideen.....	E-123
Arbeitsblatt	E-31: Schülerbistro-Kundenanalyse .....	E-125
Arbeitsblatt	E-32: Schülerbistro-Konkurrenzanalyse.....	E-126
Arbeitsblatt	E-33: StartUp-Gründungswerkstat .....	E-127
Arbeitsblatt	E-34: StartUp-Geschäftsideen auswerten.....	E-128
Arbeitsblatt	E-35: Praxisfall Malergeschäft.....	E-130
Arbeitsblatt	E-36: Produktpolitik und Trend im Ausbildungsbetrieb .....	E-139
Arbeitsblatt	E-37: Arbeitsaufträge zum Marketing der Ausbildungsbetriebe.....	E-140
Arbeitsblatt	E-38: Farbtöne für Jahre im voraus entwickeln.....	E-143
Arbeitsblatt	E-39: Fallstudie: Patent und Monopolpreisbildung.....	E-145
Arbeitsblatt	E-40: Zeitungsartikel: „Snap-Sock“ .....	E-146
Arbeitsblatt	E-41: Preisbildung beim Angebotsmonopol .....	E-147
Arbeitsblatt	E-42: Preisbildung beim Angebotsmonopol – Arbeitsblatt .....	E-148
Arbeitsblatt	E-43: Preisbeeinflusser – Preisnehmer .....	E-150
Arbeitsblatt	E-44: Grund- und Zusatznutzen, Essigflasche.....	E-155
Arbeitsblatt	E-45: Preissenkungen und Preisdifferenzierungen .....	E-157
Arbeitsblatt	E-46: Preisdifferenzierung .....	E-158
Arbeitsblatt	E-47: Gewinner im Handel mit Mode .....	E-161
Arbeitsblatt	E-48: Massenware oder Luxus.....	E-162
Arbeitsblatt	E-49: Konsumausgaben privater Haushalte.....	E-164
Arbeitsblatt	E-50: Kleine Läden leiden unter den Discountern.....	E-165
Arbeitsblatt	E-51: Geizige Verbraucher .....	E-166
Arbeitsblatt	E-52: Qualitätsmerkmale beim Brot .....	E-167
Arbeitsblatt	E-53: Fairer Handel .....	E-168
Arbeitsblatt	E-54: Öko-Marketing-Mix nach Meffert .....	E-169
Arbeitsblatt	E-55: Spezifische Öko-Marketing-Konzepte .....	E-170

Übersicht über die Inhalte der LS-Handreichung "Existenzgründung". Ergänzungen und Aktualisierungen werden im kennwortgeschützten Bereich der website bereitgestellt. Weitere Informationen: Landesinstitut für Schulentwicklung (LS) Stuttgart, Arbeitsgruppe KTEX: <http://www.ls-bw.de/beruf/projektg/ktex/>

Arbeitsblatt E-56: Gesamtwirtschaftliche Zahlen Deutschland .....	E-172
Arbeitsblatt E-57: Wirtschaftliche Bedeutung der Region Stuttgart.....	E-173
Arbeitsblatt E-57: Stellenzuwachs bei Dienstleistungen .....	E-174
Arbeitsblatt E-59: TIME-Branche in Stuttgart .....	E-175
Arbeitsblatt E-60: Leitfragen zum Museumsbesuch.....	E-177
Arbeitsblatt E -61: Gemeinnützige Unternehmen erschließen den Weltmarkt.....	E-178
Arbeitsblatt E -61: Friedensnobelpreis 2006 .....	179
Arbeitsblatt E -61: Weltmärkte und ihre Dynamik.....	182

# F Modul: Finanzierung



Übersicht über die Inhalte der LS-Handreichung "Existenzgründung". Ergänzungen und Aktualisierungen werden im kennwortgeschützten Bereich der website bereitgestellt. Weitere Informationen: Landesinstitut für Schulentwicklung (LS) Stuttgart, Arbeitsgruppe KTEX: <http://www.ls-bw.de/beruf/projektg/ktex/>

## Inhaltsverzeichnis

<b>F</b>	<b>Modul: Finanzierung</b>	<b>F-1</b>
<b>1</b>	<b>Fachwissenschaftliche Grundlagen</b>	<b>F-8</b>
1.1	Überblick über die Finanzierungsarten	F-8
1.2	Betriebliche Finanzwirtschaft	F-10
1.2.1	Der Prozeß der betrieblichen Leistungserstellung	F-10
1.2.2	Betriebliche Zahlungsströme	F-11
1.3	Kapitalbedarf	F-12
1.3.1	Einfaches Beispiel	F-13
1.3.2	Beispiel mit periodischen und aperiodischen Zahlungen	F-14
1.4	Finanzplanung	F-15
1.4.1	Begriff und Merkmale von Finanzplänen	F-15
1.4.2	Planungshorizont	F-16
1.4.3	Arten von Finanzplänen	F-17
1.4.3.1	Elastische Finanzpläne	F-18
1.4.3.2	Rollierende Finanzpläne	F-18
1.4.3.3	Alternative Finanzpläne	F-19
1.4.3.4	Liquiditätsreserven	F-19
1.4.4	Schema eines Finanzplanes	F-20
<b>2</b>	<b>Informationsquellen</b>	<b>F-24</b>
2.1	Fachliteratur	F-24
2.1.1	Fachwissenschaft	F-24
2.1.2	Existenzgründung	F-25
2.1.3	Schulbücher	F-25
2.2	Software	F-26
2.2.1	Programme	F-26
2.2.2	Tabellenkalkulation	F-27
2.3	Internet	F-28
2.4	Adressen	F-28
<b>3</b>	<b>Unterrichtshilfen</b>	<b>F-30</b>
3.1	Tafelbilder, Folien, Arbeitsblätter	F-30
3.1.1	AB: Grundbegriffe der betrieblichen Finanzwirtschaft	F-30
3.1.2	Ta/Fo: Begriff Liquidität	F-32
3.1.3	Ta/Fo: Arten der Liquidität	F-32
3.1.4	AB: Finanzwirtschaftlicher Kreislauf	F-33
3.1.5	AB: Kapitalbedarfsplan	F-39
3.1.6	AB: Lieferantenkredit - Kontokorrentkredit	F-42
3.1.7	AB: Umsatzplanung	F-44
3.1.8	Folie/Tafel: Darlehen: Tilgung in einer Summe	F-46
3.1.9	Folie/Tafel: Darlehen: Tilgung in unregelmäßigen Raten	F-47
3.1.10	Folie/Tafel: Darlehen: Tilgung in regelmäßigen Raten	F-48
3.1.11	Folie/Tafel: Darlehen: Tilgung mit Annuitäten	F-48

3.1.12	Folie/Tafel: Darlehen: Tilgung mit tilgungsfreien Perioden	F-50
3.1.13	Folie/Tafel: Darlehen: Tilgungsarten bei Darlehen	F-51
3.1.14	AB: Das Darlehen (1)	F-52
3.1.15	AB: Das Darlehen (2)	F-53
3.1.16	AB: Das Darlehen (2)	F-54
3.1.17	Leasing-Vertragspartner	F-55
3.1.18	Folie/Tafel: Leasing-Vertragsablauf	F-55
3.1.19	Folie/Tafel: Leasing-Arten	F-56
3.1.20	Folie/Tafel: Sonderformen der Finanzierung: Factoring	F-56
3.1.21	Folie/Tafel: Sonderformen der Finanzierung: Factoring	F-57
3.1.22	Folie/Tafel: Sonderformen der Finanzierung: Factoring	F-57
3.1.23	AB: Finanzplan/Liquiditätsplan	F-58
3.1.24	Folie/Tafel: Kreditsicherung: Die Bürgschaft	F-59
3.1.25	Folie/Tafel: Kreditsicherung: Die selbstschuldnerische Bürgschaft	F-59
3.1.26	Folie/Tafel: Kreditsicherung: Die Ausfallbürgschaft	F-60
3.1.27	Folie/Tafel: Die Zession (Forderungsabtretung)	F-61
3.1.28	Folie/Tafel: Lombardkredit	F-62
3.1.29	Folie/Tafel: Der Sicherungsübereignungskredit	F-63
3.1.30	Folie/Tafel: Die Grundpfandrechte (Hypothek)	F-63
3.1.31	Folie/Tafel: Die Grundpfandrechte (Grundschild)	F-64
3.2	PC-Anwendungen	F-65
3.2.1	Fall / Excel-Tabelle: Kapitalbedarf	F-65
3.2.2	Fall/Exceltabelle: Finanzplan Existenzgründung	F-66
3.3	Aufgaben und Fälle (einschl. Übungen zur Wiederholung)	F-73
<b>4</b>	<b>Unterrichtseinheit</b>	<b>F-76</b>

**Verzeichnis OH-Folien und Tafelbilder (PowerPoint-Dateien)**

PowerPoint-Folie F-1: Finanzierung-Mindmap ..... **Fehler! Textmarke nicht definiert.**

PowerPoint-Folie F-2: Finanzierungsarten A ..... F-9

PowerPoint-Folie F-3: Finanzierungsarten B ..... F-9

PowerPoint-Folie F-4: Betrieblicher Leistungsprozess ..... F-10

PowerPoint-Folie F-5: Finanzwirtschaftlicher Kreislauf ..... F-10

PowerPoint-Folie F-6: Zahlungsvorgänge ..... F-12

PowerPoint-Folie F-7: Kapitalbedarf ..... F-12

PowerPoint-Folie F-8: Prozess Finanzplanung ..... F-15

PowerPoint-Folie F-9: Finanzplanung nach Häufigkeit ..... F-17

PowerPoint-Folie F-10: Prognoseunsicherheit der Finanzplanung ..... F-17

PowerPoint-Folie F-11: elastische Finanzplanung ..... F-18

PowerPoint-Folie F-12: rollierende Finanzplanung ..... F-18

PowerPoint-Folie F-13: Liquiditätsbegriff ..... F-32

PowerPoint-Folie F-14: Arten der Liquidität ..... F-32

PowerPoint-Folie F-15: Leasingvertrag ..... F-55

PowerPoint-Folie F-16: Leasing, Vertragsverlauf ..... F-55

PowerPoint-Folie F-17: Leasingarten ..... F-56

PowerPoint-Folie F-18: Factoringvertrag ..... F-56

PowerPoint-Folie F-19: Factoringarten ..... F-57

PowerPoint-Folie F-20: Factoringfunktionen ..... F-57

PowerPoint-Folie F-21: Bürgschaft ..... F-59

PowerPoint-Folie F-22: Bürgschaft, selbstschuldnerisch ..... F-59

PowerPoint-Folie F-23: Ausfallbürgschaft ..... F-60

PowerPoint-Folie F-24: Zession ..... F-61

PowerPoint-Folie F-25: Zession, stille ..... F-61

PowerPoint-Folie F-26: Zession, offene ..... F-62

PowerPoint-Folie F-27: Lombardkredit ..... F-62

PowerPoint-Folie F-28: Sicherungsübereignung ..... F-63

PowerPoint-Folie F-29: Hypothek-A ..... F-63

PowerPoint-Folie F-30: Hypothek-B ..... F-64

PowerPoint-Folie F-31: Grundschuld ..... F-64

**Verzeichnis Rechentabellen und Diagramme (Excel-Dateien)**

Excel-Tabelle F-1: Kapitalbedarf, Beispiel 1 ..... F-13

Excel-Tabelle F-2: Kapitalbedarf, Beispiel 2 ..... F-14

Excel-Tabelle F-3: Tilgungsplan, Festdarlehen ..... F-46

Excel-Tabelle F-4: Tilgungsplan, unregelmäßige Raten ..... F-47

Excel-Tabelle F-5: Tilgungsplan, Ratendarlehen ..... F-48

Excel-Tabelle F-6: Tilgungsplan, Annuitätendarlehen ..... F-49

Excel-Tabelle F-7: Tilgungsplan mit tilgungsfreier Zeit ..... F-50

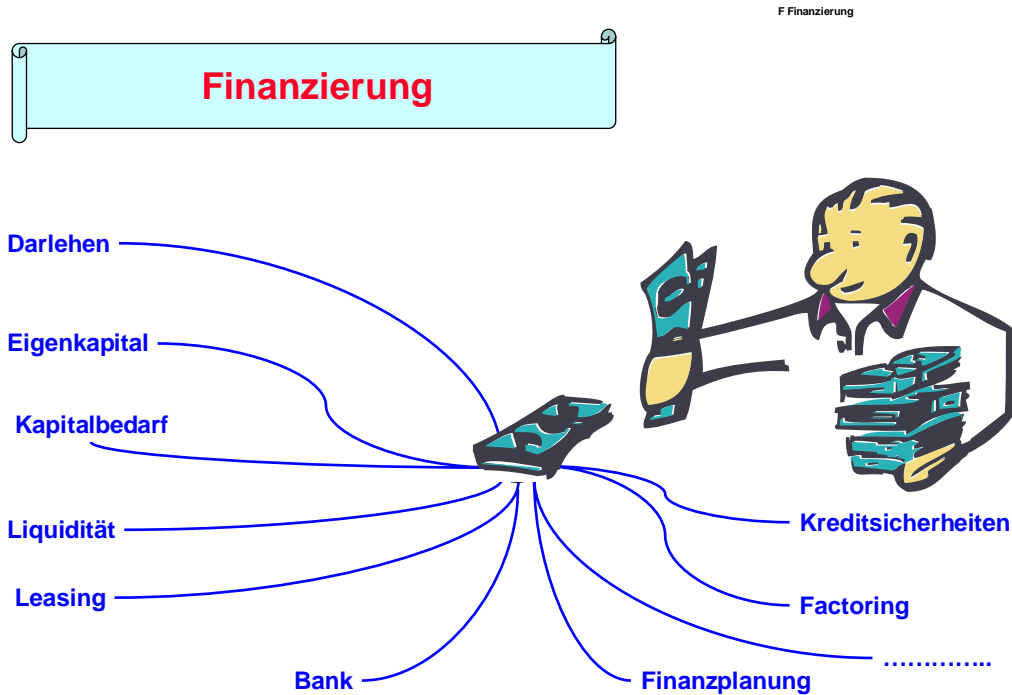
Excel-Tabelle F-8: Kapitalbedarf ..... F-65

Excel-Tabelle F-9: Finanzplan ..... F-70

Excel-Tabelle F-10: Unterrichtseinheit Getränkemarkt ..... F-85

Übersicht über die Inhalte der LS-Handreichung "Existenzgründung". Ergänzungen und Aktualisierungen werden im kennwortgeschützten Bereich der website bereitgestellt. Weitere Informationen: Landesinstitut für Schulentwicklung (LS) Stuttgart, Arbeitsgruppe KTEX: <http://www.ls-bw.de/beruf/projektg/ktex/>

# F Modul: Finanzierung



PowerPoint-Folie F-1: Finanzierung-Mindmap

## Verzeichnis Info- und Arbeitsblätter (Word-Dateien)

Arbeitsblatt F-1: Arten der Finanzierung nach verschiedenen Unterscheidungsmerkmalen .....	F-8
Arbeitsblatt F-2: betriebliche Zahlungsströme .....	F-11
Arbeitsblatt F-3: Planungshorizont der Finanzplanung.....	F-16
Arbeitsblatt F-4: Schema eines Finanzplanes .....	F-20
Arbeitsblatt F-5: Grundbegriffe Finanzwirtschaft .....	F-31
Arbeitsblatt F-6: Finanzwirtschaftlicher Kreislauf.....	F-35
Arbeitsblatt F-7: Kapitalbedarfsplan.....	F-41
Arbeitsblatt F-8: Lieferantenkredit vs Kontokorrentkredit.....	F-43
Arbeitsblatt F-9: Umsatzplanung.....	F-45
Arbeitsblatt F-10: Tilgungsarten.....	F-51
Arbeitsblatt F-11: Darlehen, Beispiel 1 .....	F-52
Arbeitsblatt F-12: Darlehen, Beispiel 2 .....	F-54
Arbeitsblatt F-13: Liquiditätsplan.....	F-58
Arbeitsblatt F-14: Kapitalbedarf .....	F-65
Arbeitsblatt F-15: Finanzplan .....	F-66
Arbeitsblatt F-16: Finanzierung, Übungen .....	F-75
Arbeitsblatt F-17: Unterrichtseinheit Getränkemarkt.....	F-76

Übersicht über die Inhalte der LS-Handreichung "Existenzgründung". Ergänzungen und Aktualisierungen werden im kennwortgeschützten Bereich der website bereitgestellt. Weitere Informationen: Landesinstitut für Schulentwicklung (LS) Stuttgart, Arbeitsgruppe KTEX: <http://www.ls-bw.de/beruf/projektg/ktex/>

# G Modul: Personal



## G Modul: Personal

G-1

### 1 Fachwissenschaftliche Grundlagen

G-7

#### 1.1 Personalwirtschaft

G-7

##### 1.1.1 Personalplanung

G-7

###### 1.1.1.1 Ziel der Personalplanung

G-7

###### 1.1.1.2 Gründe für die Personalplanung

G-7

###### 1.1.1.3 Arten (Teilbereiche) der Personalplanung

G-7

###### 1.1.1.4 Stellenbeschreibung als Hilfsmittel der Personalplanung

G-8

###### 1.1.1.5 Mitarbeiterauswahl

G-13

###### 1.1.1.6 Mitarbeiter Einführung

G-16

##### 1.1.2 Personaleinsatz

G-21

###### 1.1.2.1 Dienstplan

G-21

###### 1.1.2.2 Flexible Arbeitszeitgestaltung

G-22

###### 1.1.2.3 Erkenntnisse zur Regeneration des Mitarbeiters

G-24

###### 1.1.2.4 Urlaubsplan

G-24

##### 1.1.3 Personalbeurteilung

G-25

###### 1.1.3.1 Ziele der Mitarbeiterbeurteilung

G-25

###### 1.1.3.2 Arten der Mitarbeiterbeurteilung

G-26

###### 1.1.3.3 Beurteilung von Auszubildenden

G-30

###### 1.1.3.4 Beurteilungsfehler

G-31

###### 1.1.3.5 Beurteilungsgespräch

G-34

##### 1.1.4 Personalverwaltung

G-34

###### 1.1.4.1 Aushänge im Betrieb

G-34

###### 1.1.4.2 Sozialversicherungsrechtliche Regelungen

G-36

##### 1.1.5 Mitarbeiterführung

G-39

###### 1.1.5.1 Führungsstile

G-39

###### 1.1.5.2 Motivation

G-42

###### 1.1.5.3 Die Zweifaktorentheorie nach Herzberg

G-47

###### 1.1.5.4 X/Y-Theorie nach McGregor

G-49

###### 1.1.5.5 Das Kontingenzmodell von Fiedler

G-50

###### 1.1.5.6 Mitarbeiter in der Gruppe

G-52

##### 1.1.6 Auszubildende im Betrieb

G-61

###### 1.1.6.1 Lernziele

G-61

###### 1.1.6.2 Lernprozess

G-64

###### 1.1.6.3 Ausbildungsmethoden

G-70

###### 1.1.6.4 Planung der Ausbildung

G-84

#### 1.2 Arbeitsrecht

G-87

##### 1.2.1 Überblick G-87

###### 1.2.1.1 Begriff und Ziel des Arbeitsrechts

G-87

###### 1.2.1.2 Einteilung des Arbeitsrechts

G-87

###### 1.2.1.3 Rechtsquellen des Arbeitsrechts

G-88

###### 1.2.1.4 Grundbegriffe des Arbeitsrechts

G-90

##### 1.2.2 Abschluss des Arbeitsvertrages

G-97

###### 1.2.2.1 Dienstvertragsarten

G-97

###### 1.2.2.2 Vertragsvorverhandlungen

G-99

###### 1.2.2.3 Vertragsprinzipien

G-111

Übersicht über die Inhalte der LS-Handreichung "Existenzgründung". Ergänzungen und Aktualisierungen werden im kennwortgeschützten Bereich der website bereitgestellt. Weitere Informationen: Landesinstitut für Schulentwicklung (LS) Stuttgart, Arbeitsgruppe KTEX: <http://www.ls-bw.de/beruf/projektg/ktex/>

1.2.2.4	Rechtsmängel beim Arbeitsvertrag	G-114
1.2.3	Vertragsarten	G-118
1.2.3.1	Übersicht über die Vertragsarten	G-118
1.2.3.2	Das unbefristete Arbeitsverhältnis	G-118
1.2.3.3	Der befristete Arbeitsvertrag	G-128
1.2.3.4	Probearbeitsvertrag	G-142
1.2.3.5	Aushilfsarbeitsvertrag	G-149
1.2.3.6	Teilzeitarbeitsvertrag	G-151
1.2.3.7	Job Sharing	G-159
1.2.3.8	Arbeitnehmerüberlassungsvertrag	G-163
1.2.4	Beendigung des Arbeitsvertrages	G-169
1.2.4.1	Tod des Arbeitnehmers	G-169
1.2.4.2	Kündigung	G-170
1.2.4.3	Aufhebungsvertrag	G-197
<b>2</b>	<b>Informationsquellen</b>	<b>G-198</b>
2.1	Fachliteratur	G-198
2.1.1	Fachwissenschaft	G-198
2.1.2	Existenzgründung	G-198
2.1.3	Schulbücher	G-198
2.2	Software	G-198
<b>3</b>	<b>Unterrichtshilfen</b>	<b>G-199</b>
3.1	Tafelbilder, Folien, Arbeitsblätter	G-199
3.1.1	Ta/Fo: Phasen eines Beurteilungsgespräches	G-199
3.1.2	Ta/Fo: Geringfügige Beschäftigungen	G-199
3.1.3	Ta/Fo: Bedürfnismodell nach Maslow	G-200
3.1.4	Ta/Fo: McGregor: X / Y-Theorie	G-200
3.1.5	Ta/Fo: Schlüsselqualifikationen	G-201
3.1.6	Ta/Fo: Betrieblicher Ausbildungsplan	G-201
3.1.7	Ta/Fo: Vertragsprinzipien beim Arbeitsvertrag	G-202
3.1.8	Ta/Fo: Befristeter Arbeitsvertrag	G-202
3.1.9	Ta/Fo: Probe-Arbeitsverhältnis	G-203
3.1.10	Ta/Fo: Kündigungsgründe	G-203
3.2	Aufgaben und Fälle (einschl. Übungen zur Wiederholung)	G-204

## Verzeichnis OH-Folien und Tafelbilder (PowerPoint-Dateien)

PowerPoint-Folie G-1: Personal-Mindmap	<b>Fehler! Textmarke nicht definiert.</b>
PowerPoint-Folie G-2: Gauß'sche Normalverteilung	G-31
PowerPoint-Folie G-3: Tendenz zur Milde	G-32
PowerPoint-Folie G-4: Tendenz zur Strenge	G-32
PowerPoint-Folie G-5: Phasen eines Beurteilungsgespräches	G-34
PowerPoint-Folie G-6: geringfügige Beschäftigung	G-37
PowerPoint-Folie G-7: Führungsstile	G-40
PowerPoint-Folie G-8: Bedürfnisphasen	G-42
PowerPoint-Folie G-9: Maslow-Bedürfnismodell	G-44
PowerPoint-Folie G-10: Zweifaktoretheorie nach Herzberg	G-48
PowerPoint-Folie G-11: McGregor: X/Y-Theorie	G-50
PowerPoint-Folie G-12: Gruppenarten	G-53
PowerPoint-Folie G-13: Soziogramm (Netzwerkdarstellung)	G-58
PowerPoint-Folie G-14: Lernzielbereiche	G-63
PowerPoint-Folie G-15: Lernzielstufen	G-63
PowerPoint-Folie G-16: Vergessenskurve nach Ebbinghaus	G-69
PowerPoint-Folie G-17: Das Modell der vollständigen Handlung	G-75
PowerPoint-Folie G-18: Modell dispositiver Tätigkeiten	G-77
PowerPoint-Folie G-19: Elemente des Leittextsystems	G-77
PowerPoint-Folie G-20: Leittexttypen und Leittextsysteme	G-78
PowerPoint-Folie G-21: Schlüsselqualifikationen	G-79
PowerPoint-Folie G-22: Ziele der Leittextmethode	G-80
PowerPoint-Folie G-23: Förderung der Leittextmethode	G-80
PowerPoint-Folie G-24: LTM in Unternehmen	G-81
PowerPoint-Folie G-25: Die Rollenverteilung im Lernprozess	G-82
PowerPoint-Folie G-26: Methodenvergleich: PU vs LTM	G-82
PowerPoint-Folie G-27: Leittextanalyse	G-83
PowerPoint-Folie G-28: Entwicklung von Leittexten	G-84
PowerPoint-Folie G-29: Unterweisungsregelkreis	G-84
PowerPoint-Folie G-30: Entscheidungsfelder der Ausbildung	G-85
PowerPoint-Folie G-31: Ausbildungsplan	G-86
PowerPoint-Folie G-32: Einteilung des Arbeitsrechts	G-87
PowerPoint-Folie G-33: Arbeitsgerichtsbarkeit	G-88
PowerPoint-Folie G-34: Rechtsquellen des Arbeitsrechts	G-88
PowerPoint-Folie G-35: Dienstleistende Personen	G-90
PowerPoint-Folie G-36: Unternehmen - Betrieb	G-97
PowerPoint-Folie G-37: Verträge im Arbeitsleben	G-98
PowerPoint-Folie G-38: Vorvertragspflichten	G-99
PowerPoint-Folie G-39: Vertragsprinzipien	G-111
PowerPoint-Folie G-40: Rechtsmängel des Arbeitsvertrages	G-114
PowerPoint-Folie G-41: Arten von Arbeitsverträgen	G-118
PowerPoint-Folie G-42: Arbeitsvertrag, befristet	G-130
PowerPoint-Folie G-43: Probearbeitsverhältnis	G-143
PowerPoint-Folie G-44: Teilzeitarbeitsverhältnis	G-154
PowerPoint-Folie G-45: Arten der Leiharbeit	G-163
PowerPoint-Folie G-46: Leiharbeit, Vertragsbeziehungen	G-165
PowerPoint-Folie G-47: Beendigung des Arbeitsverhältnisses	G-169
PowerPoint-Folie G-48: Kündigung	G-176
PowerPoint-Folie G-49: Änderungskündigung	G-182

Übersicht über die Inhalte der LS-Handreichung "Existenzgründung". Ergänzungen und Aktualisierungen werden im kennwortgeschützten Bereich der website bereitgestellt. Weitere Informationen: Landesinstitut für Schulentwicklung (LS) Stuttgart, Arbeitsgruppe KTEX: <http://www.ls-bw.de/beruf/projektg/ktex/>

PowerPoint-Folie G-50: Kündigungsgründe	G-186
PowerPoint-Folie G-51: Phasen eines Beurteilungsgespräches	G-199
PowerPoint-Folie G-52: Geringfügige Beschäftigungen	G-199
PowerPoint-Folie G-53: Bedürfnismodell nach Maslow	G-200
PowerPoint-Folie G-54: McGregor: X / Y-Theorie	G-200
PowerPoint-Folie G-55: Schlüsselqualifikationen	G-201
PowerPoint-Folie G-56: Betrieblicher Ausbildungsplan	G-201
PowerPoint-Folie G-57: Vertragsprinzipien beim Arbeitsvertrag	G-202
PowerPoint-Folie G-58: Befristeter Arbeitsvertrag	G-202
PowerPoint-Folie G-59: Probe-Arbeitsverhältnis	G-203
PowerPoint-Folie G-60: Kündigungsgründe	G-203

## Verzeichnis Rechentabellen und Diagramme (Excel-Dateien)

Excel-Tabelle G-1: Soziogramm	G-58
-------------------------------	------

## Verzeichnis Info- und Arbeitsblätter (Word-Dateien)

Arbeitsblatt G-1: Stellenbeschreibung (Beispiel)	G-11
Arbeitsblatt G-2: Checkliste MA-Einführung	G-20
Arbeitsblatt G-3: Beurteilungsmerkmale	G-29
Arbeitsblatt G-4: Beurteilung von Auszubildenden	G-30
Arbeitsblatt G-5: Beurteilungsfehler	G-34
Arbeitsblatt G-6: Bewerberfragebogen	G-107
Arbeitsblatt G-7: Arbeitsvertrag (Muster)	G-124
Arbeitsblatt G-8: Arbeitsvertrag, befristet	G-141
Arbeitsblatt G-9: Arbeitsvertrag, befristete Aushilfe	G-150
Arbeitsblatt G-10: befristeter Teilzeitarbeitsvertrag	G-158
Arbeitsblatt G-11: Arbeitsvertrag (Job Sharing)	G-161
Arbeitsblatt G-12: Abmahnung	G-191
Arbeitsblatt G-13: Aufgaben, Fälle, Übungen	G-204
Arbeitsblatt G-14: Arbeitszeugnis (Beispiel)	G-208
Arbeitsblatt G-15: Arbeitszeugnis (Beispiel 2)	G-209
Arbeitsblatt G-16: Arbeitsvertrag (Beispiel)	G-211

# H Modul: Steuern



## Inhaltsverzeichnis

<b>H</b>	<b>Modul: Steuern</b>	<b>H-1</b>
<b>1</b>	<b>Fachwissenschaftliche Grundlagen</b>	<b>H-7</b>
1.1	Überblick über das Steuersystem	H-7
1.1.1	Grundlagen der Steuerlehre	H-7
1.1.1.1	Einnahmen des Staates	H-7
1.1.1.2	Steuern	H-7
1.1.1.3	Gebühren	H-8
1.1.1.4	Beiträge	H-8
1.1.1.5	Steuerliche Nebenleistungen	H-8
1.1.2	Steuerarten	H-9
1.1.3	Ausgaben des Staates	H-11
1.1.4	Rechtsgrundlagen des Steuerrechts	H-11
1.1.5	Die Steuerverwaltung	H-15
1.1.5.1	Steuerverwaltungshoheit	H-15
1.1.5.2	Aufbau und Aufgaben der Finanzbehörden	H-15
1.1.5.3	Aufbau und Arbeitsweise der Finanzämter	H-16
1.2	Wichtige Steuerarten für den Existenzgründer	H-17
1.2.1	Umsatzsteuer	H-17
1.2.1.1	Rechtsgrundlagen	H-17
1.2.1.2	Wesen und System der Umsatzsteuer	H-17
1.2.1.3	Gegenstand der Umsatzsteuer	H-18
1.2.1.4	Erhebung der Umsatzsteuer	H-20
1.2.2	Einkommensteuer	H-21
1.2.2.1	Einkommensteuerpflicht	H-21
1.2.2.2	Gegenstand der Einkommensteuer	H-24
1.2.2.3	Bemessungsgrundlage der Einkommensteuer	H-29
1.2.3	Steuertarif	H-32
1.2.3.1	Erhebungsformen der Einkommensteuer	H-35
1.2.3.2	Veranlagungsverfahren	H-36
1.2.4	Gewerbsteuer	H-38
1.2.4.1	Wesen der Gewerbesteuer	H-38
1.2.4.2	Berechnung der Gewerbesteuer	H-42
1.2.4.3	Vereinfachtes Beispiel zur Gewerbesteuerberechnung	H-43
1.3	Steuerberatung	H-44
1.3.1	Hilfeleistung in Steuersachen	H-44
1.3.1.1	Anwendungsbereich	H-44
1.3.1.2	Befugnis zur Hilfeleistung	H-44
1.3.1.3	Berufspflichten	H-45
1.4	Buchführung	H-46
1.4.1	Gewinnermittlung	H-46
1.4.1.1	Einnahmen-Überschussrechnung	H-46
1.4.1.2	Bilanzierung/doppelte Buchführung	H-50
1.4.2	Sonderfragen der Gewinnermittlung	H-51
1.4.2.1	Abschreibungen	H-51

Übersicht über die Inhalte der LS-Handreichung "Existenzgründung". Ergänzungen und Aktualisierungen werden im kennwortgeschützten Bereich der website bereitgestellt. Weitere Informationen: Landesinstitut für Schulentwicklung (LS) Stuttgart, Arbeitsgruppe KTEX: <http://www.ls-bw.de/beruf/projektg/ktex/>

1.4.2.2	Gründungsaufwendungen	H-52
1.4.3	Ansparrücklage (Investitionsrücklage) nach § 7 g EStG	H-53
1.4.3.1	Verfahren und Zweck der Ansparrücklage	H-53
1.4.3.2	Begünstigte Betriebe	H-53
1.4.3.3	Begünstigte Wirtschaftsgüter	H-54
1.4.3.4	Rücklagenhöchstbetrag	H-55
1.4.3.5	Investitionsfrist/Auflösung der Rücklage	H-55
1.4.3.6	Verfolgbarkeit der Rücklagenbildung in der Buchführung	H-56
1.4.4	Die Sonderabschreibung nach § 7 g EStG	H-56
1.4.5	Handels- und steuerrechtliche Aufbewahrungsvorschriften	H-58
1.4.5.1	Einleitung	H-58
1.4.5.2	Wer muss Aufbewahrungspflichten beachten?	H-58
1.4.5.3	Was ist aufzubewahren?	H-59
1.4.5.4	Wie lange ist aufzubewahren?	H-60
1.4.5.5	In welcher Form müssen Unterlagen aufbewahrt werden?	H-60
1.4.5.6	Wo muss aufbewahrt werden?	H-62
1.4.5.7	EDV-Zugriff der Finanzverwaltung	H-62
1.4.5.8	Folgen bei Verstoß gegen die Aufbewahrungspflichten	H-64
1.4.5.9	Verzeichnis zu den Aufbewahrungsfristen	H-65
<b>2</b>	<b>Informationsquellen</b>	<b>H-67</b>
2.1	Fachliteratur	H-67
2.1.1	Fachwissenschaft	H-67
2.1.2	Existenzgründung	H-68
2.1.3	Schulbücher	H-69
2.2	Software	H-69
2.3	Internet	H-70
2.4	Adressen	H-70
<b>3</b>	<b>Unterrichtshilfen</b>	<b>H-71</b>
3.1	Tafelbilder, Folien, Arbeitsblätter	H-71
3.1.1	Ta/Fo: Grundsätze der Besteuerung	H-71
3.1.2	Ta/Fo: Aufbau der Finanzbehörden	H-71
3.1.3	Ta/Fo: Finanzamt	H-72
3.1.4	Ta/Fo: Steuerberatertätigkeiten	H-72
3.1.5	Ta/Fo: Berufspflichten des Steuerberaters	H-73
3.1.6	Ta/Fo: Steuerberatungsbefugnis	H-73
3.2	PC-Anwendungen	H-74
3.2.1	Fall / Excel-Tabelle	H-74
3.2.1.1	Exdetabelle: Berechnung Grenz- und Durchschnittsteuersatz	H-74
3.2.1.2	Exdetabelle: Berechnung des Vorteils des Splittingtarifs	H-75
3.3	Aufgaben und Fälle	H-76
<b>4</b>	<b>Unterrichtseinheiten</b>	<b>H-79</b>

## Verzeichnis OH-Folien und Tafelbilder (PowerPoint-Dateien)

PowerPoint-Folie H-1: Mindmap Steuern .....	<b>Fehler! Textmarke nicht definiert.</b>
PowerPoint-Folie H-2: Einnahmen des Staates .....	H-7
PowerPoint-Folie H-3: Länderfinanzausgleich .....	H-10
PowerPoint-Folie H-4: Rechtgrundlagen der Steuern .....	H-11
PowerPoint-Folie H-5: Rechtgrundlagen der Einkommensteuer.....	H-13
PowerPoint-Folie H-6: Aufbau der Finanzämter.....	H-16
PowerPoint-Folie H-7: Gegenstand der Umsatzsteuer .....	H-18
PowerPoint-Folie H-8: Einkommensteuerpflicht.....	H-21
PowerPoint-Folie H-9: Einkommensteuerpflicht, persönliche .....	H-22
PowerPoint-Folie H-10: Einkunftsarten.ppt .....	H-24
PowerPoint-Folie H-11: Einkunft, Begriff .....	H-24
PowerPoint-Folie H-12: Einnahmen in de Einkommensteuer .....	H-25
PowerPoint-Folie H-13: Ausgaben in der Einkommensteuer .....	H-27
PowerPoint-Folie H-14: Betriebsausgaben .....	H-29
PowerPoint-Folie H-15: Umfang der Einkommenbesteuerung .....	H-30
PowerPoint-Folie H-16: zu versteuerndes Einkommen.....	H-30
PowerPoint-Folie H-17: Einkommensteuertarife .....	H-32
PowerPoint-Folie H-18: Erhebungsformen der Einkommensteuer .....	H-35
PowerPoint-Folie H-19: Arten der Einkommensteuerveranlagung .....	H-36
PowerPoint-Folie H-20: Einkommensteuerveranlagung .....	H-36
PowerPoint-Folie H-21: Gewerbesteuer, Verwaltung.....	H-38
PowerPoint-Folie H-22: Gewerbesteuer, Arten des Betriebs.....	H-39
PowerPoint-Folie H-23: Gewerbesteuer, Formen von Gewerbebetrieben.....	H-40
PowerPoint-Folie H-24: Grundsätze der Besteuerung .....	H-71
PowerPoint-Folie H-25: Aufbau der Finanzverwaltung .....	H-71
PowerPoint-Folie H-26: Aufbau der Finanzämter.....	H-72
PowerPoint-Folie H-27: Steuerberater Tätigkeiten .....	H-72
PowerPoint-Folie H-28: Steuerberatung, Berufspflichten.....	H-73
PowerPoint-Folie H-29: Steuerberatungsbefugnis .....	H-73

## Verzeichnis Rechentabellen und Diagramme (Excel-Dateien)

Excel-Tabelle H-1: System der Umsatzsteuer .....	H-17
Excel-Tabelle H-2: zu versteuerndes Einkommen, Berechnungsschema .....	H-31
Excel-Tabelle H-3: zu versteuerndes Einkommen, (Beispiel) .....	H-31
Excel-Tabelle H-4: Einkommensteuertabelle 2004 .....	<b>Fehler! Textmarke nicht definiert.</b>
Excel-Tabelle H-5: Einkommensteuertabelle .....	H-33
Excel-Tabelle H-6: Einkommensteuer, Grenzsteuersatz .....	H-34
Excel-Tabelle H-7: Einkommensteuer, Splittingtarif .....	H-37
Excel-Tabelle H-8: Gewerbesteuer, Berechnungsbeispiel.....	H-44
Excel-Tabelle H-9: Berechnung Grenz- und Durchschnittsteuersatz.....	H-74
Excel-Tabelle H-10: Vorteil des Splittingtarifs .....	H-75

## Verzeichnis Bilder und Bitmaps (Grafik-Dateien)

Bild, Bitmap H-1: Existenzgründer und Finanzamt.....	H-79
--	------

# I Modul: Gewerbliche Schutzrechte



## Inhaltsverzeichnis

<b>I</b>	<b>Modul: Gewerbliche Schutzrechte</b>	<b>I-1</b>
<b>1</b>	<b>Fachwissenschaftliche Grundlagen</b>	<b>I-5</b>
1.1	Grundlagen des gewerblichen Rechtsschutzes	I-5
1.2	Technische Schutzrechte	I-5
1.2.1	Patente	I-5
1.2.1.1	Ablauf der Anmeldung	I-6
1.2.1.2	Ablauf einer Patentanmeldung und dabei entstehende Kosten:	I-7
1.2.1.3	Patentanmeldungen im Ausland	I-7
1.2.2	Gebrauchsmuster	I-8
1.2.3	Arbeitnehmererfindungen	I-9
1.3	Nichttechnische Schutzrechte	I-9
1.3.1	Geschmacksmuster	I-9
1.3.2	Marken	I-11
<b>2</b>	<b>Informationsquellen</b>	<b>I-12</b>
2.1	Fachliteratur	I-12
2.2	Internet	I-13
2.3	Adressen	I-13
2.3.1	Allgemeinl-13	
2.3.2	Erfinderberatungen	I-13
<b>3</b>	<b>Unterrichtshilfen</b>	<b>I-14</b>
3.1	Tafelbilder, Folien, Arbeitsblätter	I-14
3.1.1	Ta/Fo: Patente und Gebrauchsmuster	I-14
3.1.2	Ta/Fo: Geschmacksmuster	I-14
3.1.3	Ta/Fo: MindMap Gewerbliche Schutzrechte	I-15
3.1.4	Formular: Gebrauchsmusteranmeldung	I-16
3.2	Aufgaben und Fälle (einschl. Übungen zur Wiederholung)	I-18
<b>4</b>	<b>Unterrichtseinheit (Beispiele: „Drahtspanner“)</b>	<b>I-20</b>

## Verzeichnis OH-Folien und Tafelbilder (PowerPoint-Dateien)

PowerPoint-Folie I-1: Geschmacksmuster .....	I-10
PowerPoint-Folie I-2: Patente und Gebrauchsmuster .....	I-14
PowerPoint-Folie I-3: Geschmacksmuster .....	I-14
PowerPoint-Folie I-4: MindMap Gewerbliche Schutzrechte .....	I-15

## Verzeichnis Bilder und Bitmaps (Grafik-Dateien)

Bild, Bitmap I-1: Gebrauchsmusteranmeldung .....	I-16
Bild, Bitmap I-2: Drahtspanner 1 .....	I-22
Bild, Bitmap I-3: Drahtspanner 2 .....	I-23
Bild, Bitmap I-4: Drahtspanner 3 .....	I-23
Bild, Bitmap I-5: Patentschrift .....	I-24
Bild, Bitmap I-6: Drahtspanner, Fig 1 .....	I-31
Bild, Bitmap I-7: Drahtspanner, Fig 2 .....	I-32
Bild, Bitmap I-8: Drahtspanner, Fig 3 .....	I-33
Bild, Bitmap I-9: Drahtspanner, Fig 4 .....	I-34
Bild, Bitmap I-10: Drahtspanner, Fig 5 .....	I-35
Bild, Bitmap I-11: Drahtspanner, Fig 6 .....	I-36
Bild, Bitmap I-12: Drahtspanner, Fig 7 .....	I-37
Bild, Bitmap I-13: Drahtspanner, Fig 8 .....	I-38
Bild, Bitmap I-14: Drahtspanner, Fig 9 .....	I-39
Bild, Bitmap I-15: European Patent Application .....	I-40
Bild, Bitmap I-16: Drahtspanner .....	I-44
Bild, Bitmap I-17: European Search Report .....	I-45

# Teil 3 Modulübergreifende Unterrichtsthemen

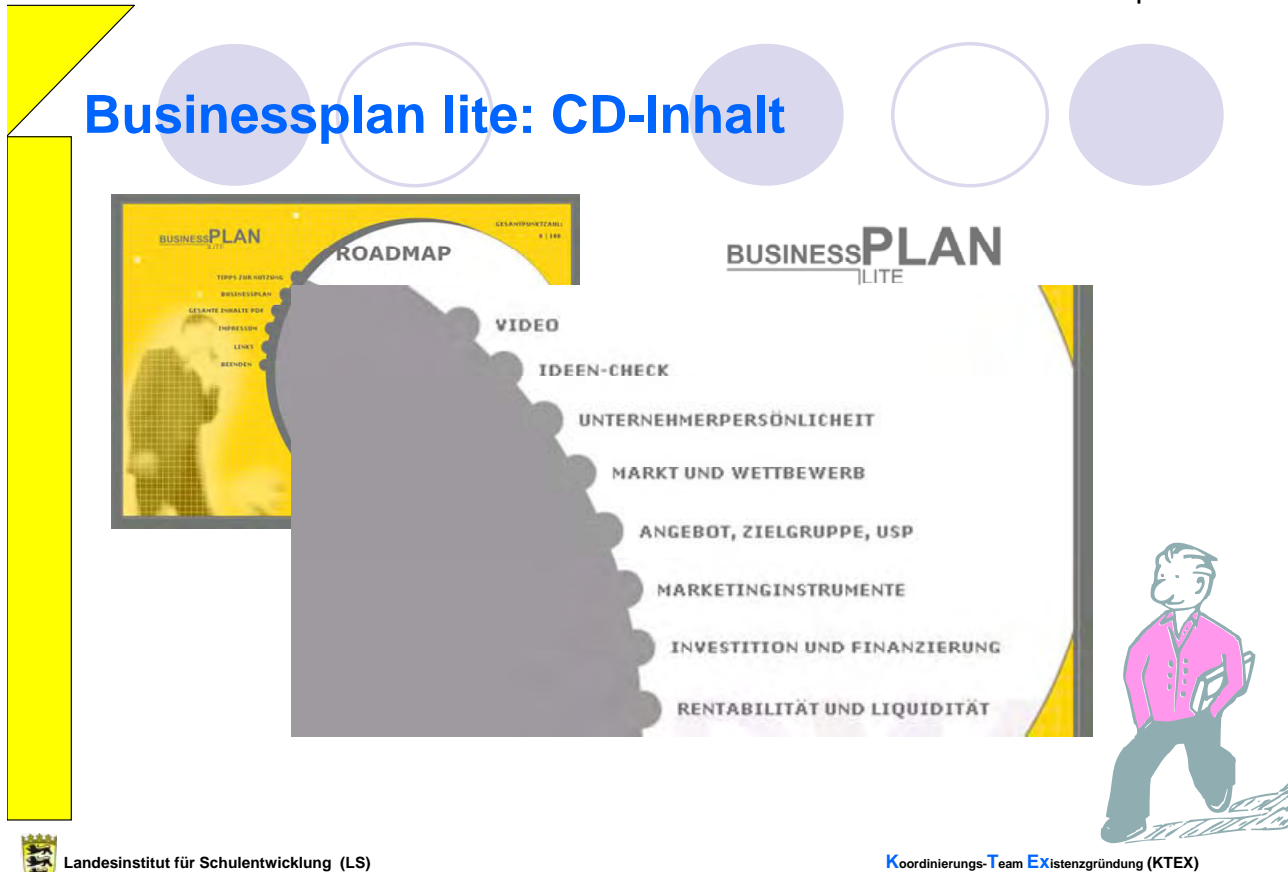
## Inhaltsverzeichnis

<b>Teil 3 Modulübergreifende Unterrichtsthemen</b>	<b>1</b>
<b>1 BusinessPlan Lite - Überblick</b>	<b>3</b>
<b>2 BusinessPlan Lite- Inhalte</b>	<b>4</b>
2.1 Ideencheck	4
2.2 Unternehmerpersönlichkeit	5
2.3 Markt und Wettbewerb	7
2.4 Angebot/ USP / Zielgruppe	9
2.5 Marketinginstrumente	11
2.6 Investition und Finanzierung	12
2.7 Rentabilität und Liquidität	15

# 1 LernCD: BusinessPlan Lite - Überblick<sup>1</sup>

Im Jahre 2002 hat das Landesinstitut für Erziehung und Unterricht (LEU), jetzt Landesinstitut für Schulentwicklung Stuttgart (LS), Abteilung Berufliche Schulen, das interaktive Lernprogramm **BusinessPlan Lite** veröffentlicht. Die Besonderheit der Entstehung dieser Lern-CD liegt in der Zusammenarbeit von Unternehmensberatern des **EXZET** Existenzgründerzentrum Stuttgart (Geschäftsidee), der Firma **21LearnLine** Freiburg (Programmierung), der **Fachhochschule Offenburg** (Erstellung der Videos) und des Koordinationssystems „Existenzgründung (KTEX)“ des Landesinstitut für Schulentwicklung Stuttgart.

Das interaktive Lernprogramm zeigt die Existenzgründung am Beispiel eines Fahrradladens und besteht aus sieben Modulen. Kurze Videos führen in die einzelnen Kapitel ein.



Landesinstitut für Schulentwicklung (LS)

Koordinierungs-Team Existenzgründung (KTEX)

Auf den folgenden Seiten werden die Inhalte der einzelnen Module nach dem Schema

- Lernziel
- Um was geht es?
- Hintergrund
- Holzweg / Erfolgsweg
- Checkliste

vorgelegt.

Die CD ist sehr empfehlenswert, weil die beigefügten Checklisten und auch der Muster-Geschäftsplan als Beispiel für jede andere Geschäftsgründung dienen kann.

<sup>1</sup> *Bezugsquelle:*

Landesinstitut für Schulentwicklung Stuttgart (LS): „BusinessPlan Lite“, Interaktive CD-ROM zum Thema Existenzgründung, Bestellnr. H-02/64, 2002