

Kostenloses Kartenmaterial - ganz legal

Das Projekt „Open Street Map“ erstellt eine Weltkarte und stellt diese frei zur Verfügung.

Sie erstellen gerade eine Einladung für eine Schulveranstaltung oder eine Webseite? In beiden Fällen brauchen Sie evtl. eine Wegbeschreibung. Doch woher nehmen Sie das Kartenmaterial? Selbst zeichnen oder Rechte erwerben? Das Kopieren von Kartenmaterial bzw. auch das Erstellen von Screenshots (z. B. aus Google Maps) ist in den wenigsten Fällen erlaubt und führt zu urheberrechtlichen Problemen. Wie schön wäre es, auf freies Kartenmaterial zuzugreifen und dieses ohne Lizenzprobleme einsetzen zu können! Ein Traum? Nein! Dank eines Projektes namens „Open Street Map“ (abgekürzt OSM) ist das heute schon Realität.

Das Ziel des Projekts: Eine freie und kostenlose Weltkarte für jedermann.

Dieses Ziel schien unerreichbar, aber seit Wikipedia wissen wir, was mit solchen weltweiten Projekten erreicht werden kann. Wer hat nicht anfangs geschmunzelt über die Idee, eine freie Enzyklopädie mit freiwilligen, ehrenamtlichen Autoren zu erstellen. Mittlerweile ist diese Enzyklopädie aus unserem Leben kaum mehr wegzudenken.

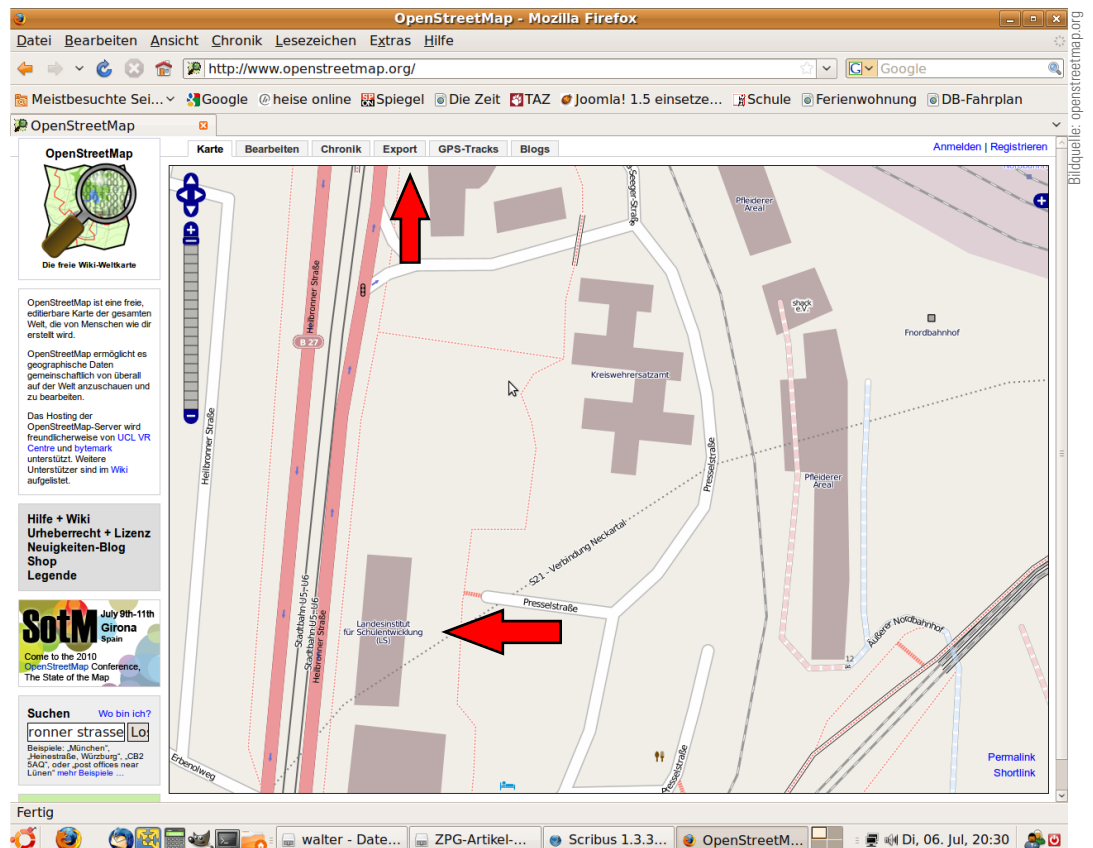
An dem Ziel der freien Weltkarte arbeiten weltweit viele Mitglieder des OSM-Projektes ehrenamtlich mit – jeder kann mitmachen, und alles was er dazu braucht ist ein Navigationsgerät. In vielen großen Städten existieren mittlerweile lokale Gruppen, die sich regelmäßig treffen. Auf der Internetseite des Projekts www.openstreetmap.de wird der aktuelle Stand vorgehalten. Die Karte wird ständig aktuali-

siert. Die Karte bzw. Auszüge davon können sie unter Angabe der Quelle völlig kosten- und problemlos abdrucken oder in Webseiten einbinden (siehe hierzu die Nutzungsbedingungen auf der Internetseite von OSM). Um Kartenausschnitte zu speichern, kann die Export-Funktion der englischen Seite von OSM unter www.openstreetmap.org verwendet werden. Für unterschiedliche Anwendungen stehen unterschiedliche Formate bereit.

Sogar Benutzerinnen und Benutzer von Navigationsgeräten kommen auf ihre Kosten. Es werden auch rou-


Exportieren einer hochauflösenden Grafik z. B. im *.PNG-Format zur Weiterbearbeitung

Ein freundlicher Mensch hat schon das LS eingetragen!



Spezialkarten [\[Bearbeiten\]](#)

Neben der Standardkarte auf OpenStreetMap.org werden verschiedene Spezialkarten erstellt (unvollständige Auswahl):

	URL	Inhalt
Fahrradkarte	www.OpenCycleMap.org	Fahrrad [↔] , Radrouten, Höhenlinien
Nahverkehrs-Karte	www.ÖPNVkarte.de	Buslinie [↔] , Straßenbahnen, U-Bahnen, S-Bahnen, R-Bahnen
Reit- und Wanderkarte	topo.openstreetmap.de	Wanderwege, Wanderrouten, Reitwege, Höhenlinien mit Schummerung; Karte für Garmin-Geräte herunterladbar
Seekarte	www.OpenSeaMap.org 	Häfen und Hafenanlagen, Leuchttürme, Seezeichen, Schifffahrtslinien (Linienschifffahrt, Wasserstraßen, Seewege), Bereitstellung von elektronischen Karten für Seekartenplotter,
Seekarte	www.freietonne.de	Häfen, Leuchttürme, Seezeichen; Downloads: Karte für Windows (GPS-Anschluss), Daten f. Garmin, TomTom, GoogleEarth
Ski- und Pistenkarte	www.OpenPisteMap.org	Seilbahnen und Skilifte, Skipisten, Langlaufloipen, Schlittenwege
OSM-Europe	www.osm-wms.de	WMS mit Europadaten von OpenStreetMap + Hillshade-Layer
Mountainbike-Karte	www.OpenMtbMap.org	Schwierigkeitsgrade, Untergrund, MTB-Routen, Radwege. MTB-spezifisches Autorouting für Garmin GPS
OpenLinkMap	olm.openstreetmap.de	Karte, die Links und Wikipediaartikel auf einer OpenStreetMap-Karte besonders hervorhebt
Hike & Bike Map	hikebikemap.de	Karte für Wanderer und Radfahrer, mit Hillshade-Layer
Vermessungskarte	Kurtutorial.info	Karte zum Messen von Entfernungen
OpenOrienteeringMap	oobrien.com/oom/	Karte für Orientierungsläufer
Straßenkarte	garmin.na1400.info/routable.php	Routingfähige Straßenkarten für Straßenverkehr, Wanderer und Radfahrer weltweit. Nur für Garmin Geräte.
Adresssuche	nominatim.openstreetmap.org	Karte zum Finden von Adressen oder POIs
OpenGastroMap	OpenGastroMap.org	Verzeichnis von Gaststätten, Cafés, Restaurants mit Einteilung in Raucher, teilweise Raucher und Nichtraucher

Bildquelle: wikipedia

Auch Radfahrer, Bus- und Seefahrer werden bedient!

tingfähige Karten für unterschiedliche Anwendungen bereitgestellt. Ob für das Auto, Fahrrad, zum Wandern, Reiten usw. – auf der Basis von Open Street Map werden viele Spezialkarten erstellt. Teilweise können diese Karten schon für die entsprechenden Geräte angepasst heruntergeladen werden, oder es werden Tools angeboten, die die Karten konvertieren. Allerdings legen nicht alle Gerätehersteller ihre Kartenformate offen, so dass nicht für alle Geräte diese Karten verfügbar sind. Nähere Einzelheiten über erhältliche Karten finden sie auf der OSM-Internetseite und den dortigen Foren. Im eigenen Wiki unter <http://wiki.openstreetmap.org/wiki/Hauptseite> gibt es weitere Details und Antworten auf evtl. Fragen. Einen kurzen Überblick über das Projekt bietet auch Wikipedia. Leider ist die Internetseite von OSM etwas unübersichtlich, so dass man unter Umständen die Karten und Anleitungen suchen muss. Interessante Dienste, Neuigkeiten und Karten sind unter <http://www.openstreetmap.de/schaufenster> zu finden.

Die Karten von OSM sind vielfach detailreicher als andere Karten. Viele Rad- und Fußwege sowie Geländeinformationen sind hinterlegt. Viele Wegearten werden unterschieden, Schienennetze und sogar Hochspannungsnetze sind dargestellt. Regional unterschiedlich übertreffen die Details von OSM gängige Karten, indem sogar Telefonzellen und Briefkästen vermerkt sind. Andernorts fehlen noch Daten bis hin zu ganzen Ortschaften. Die Karten werden ständig aktualisiert und kostenlos bereitgestellt. Am besten immer wieder mal hinein schauen oder gleich selbst mitmachen und Daten sammeln.

Fritz Heckmann

•