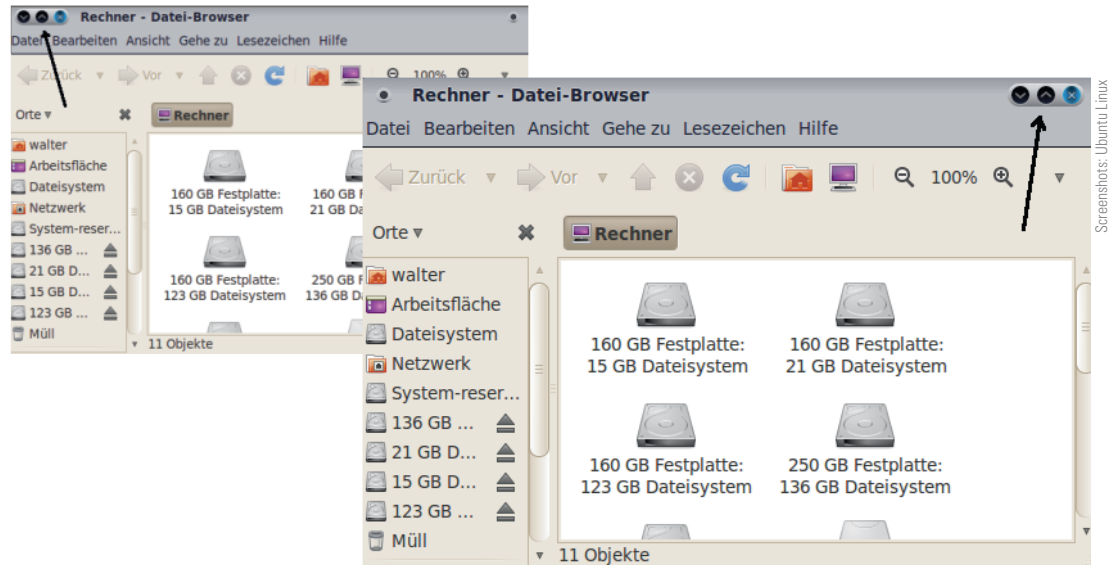


# Ubuntu-Bedienknöpfe anpassen

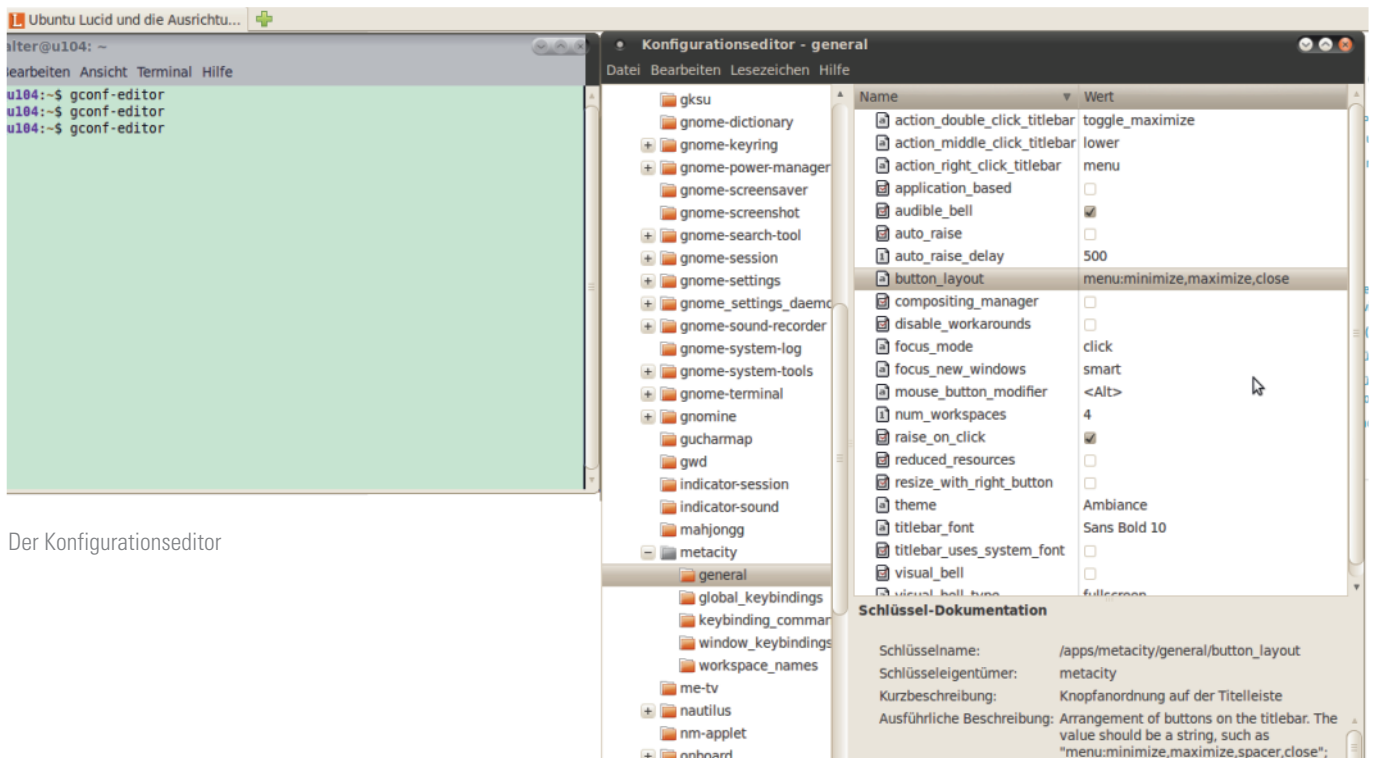
Nach dem Update einer älteren Ubuntu-Version auf die Version 10.4 war so mancher Benutzer etwas irritiert durch die neue Lage der Bedienknöpfe für das Minimieren, Maximieren und Schließen eines Fensters. Diese Knöpfe liegen nun wie beim Mac auf der linken, statt wie unter früheren Ubuntu- bzw. anderen Linux-Versionen oder unter Windows auf der rechten Seite. Da der Mensch bekanntlich ein Gewohnheitstier ist, kommt doch beim Einen oder Anderen der Wunsch auf, dies zu ändern.

Auch bei dieser Aufgabe leistet die Kommandozeile wieder gute Dienste.

Diese Knöpfe sollen wieder nach rechts



Nach erfolgter Anpassung



Der Konfigurationseditor

- Rufen Sie im Terminal oder mit der Kommandozeile [Alt-F2] den Konfigurationseditor auf mit dem Befehl `gconf-editor`. Der (grafische) Konfigurationseditor wird geöffnet.
- Wählen Sie in der Verzeichnisübersicht links die Rubrik APPS - METACITY - GENERAL.
- und anschließend rechts die Zeile BUTTON-LAYOUT.
- Ändern Sie hier die Reihenfolge der Einträge ab in `menu:minimize,maximize,close`.
- Bestätigen Sie mit der Eingabetaste und schließen Sie den Editor.

Ab jetzt sind die Knöpfe wieder an der gewohnten Stelle.

Freunde der Kommandozeile können mit dem unten stehenden Befehl auf einen Rutsch die Umstellung vornehmen. Tippen Sie den Befehl nicht ab, sondern kopieren Sie ihn aus der Online-Ausgabe dieser ZPG-Mitteilungen heraus und fügen Sie ihn in Ihre Kommandozeile [Alt-F2] ein. Versuchen Sie auch die ursprüngliche Anordnung mit dem Befehl darunter wieder herzustellen!

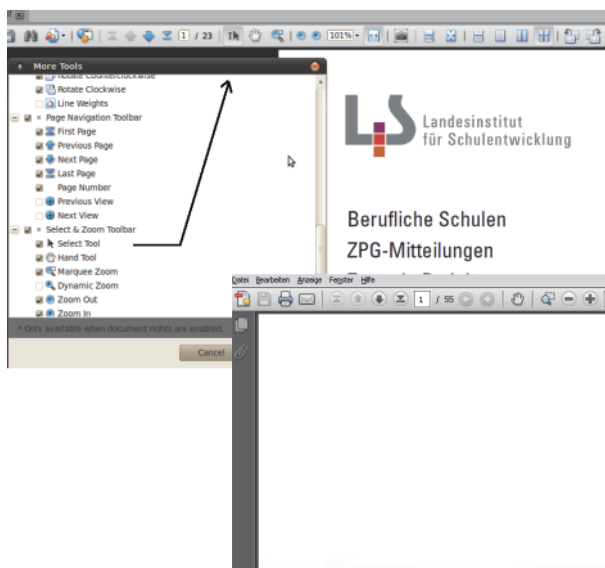
```
gconftool-2 --type string --set /apps/metacity/general/button_layout "menu:minimize,maximize,close"
```

```
gconftool-2 --type string --set /apps/metacity/general/button_layout "minimize,maximize,close:menu"
```

Probieren Sie auch andere Varianten!

### Tipp:

Sollte Ihr Adobe-Reader (noch) nicht über das Auswahlwerkzeug zum Markieren von Texten verfügen, so können Sie dieses nach einem Klick mit der rechten Maustaste in die Werkzeugleiste nachholen. In der Version 9 muss die Option WEITERE WERKZEUGE oder MORE TOOLS aufgerufen werden, um das Auswahlwerkzeug anschließend in einer umfangreichen Sammlung markieren und in die Leiste aufnehmen zu können. In der Version 10 wird nach dem Rechtsklick die Option AUSWAHL UND ZOOMEN aufgerufen.



Das Auswahlwerkzeug zum Markieren von Texten wird analog zur Auswahl bei Textverarbeitungen angewandt. Kopiert wird ebenfalls mit Strg-C bzw. BEARBEITEN - KOPIEREN!

Bei älteren Versionen (links) muss die Auswahlbox mit "More Tools" aufgerufen werden.

Ab Version 10 kann dies nach dem Rechtsklick sofort erledigt werden.

Walter Schlenker

25 Jahre |