

Inhaltsverzeichnis

Workshop Inventor – Schnittansichten

2

Workshop Inventor – Schnittansichten

Schnittansichten im Inventor

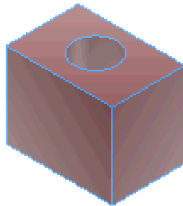
Normteile und Wellen werden in Schnittansichten nicht geschnitten dargestellt. Das war ohne Probleme in allen 2D-Ableitungen schon immer möglich. Seit der Inventor-Version 10.0 ist dies auch in der *.iam möglich.

Die Anleitung hierfür zeigt die nachfolgende Beschreibung für ein einfaches Beispiel.

Zwei Teile generieren

Die Maße sind beliebig.

Teil 1:



Teil 2:



Teil 2, das in der iam nicht geschnitten dargestellt werden soll

Eingabe Im Format *.ipt:

Menüleiste: Format > Aktive Norm

Register: Modellierung

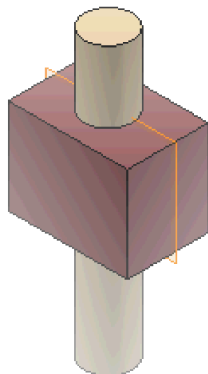
Zeichnungseigenschaften:

Schnitt durch Bauteil zulassen

OK

Dieses Teil wird später in der Gruppenzeichnung *.iam in der Schnittdarstellung nicht geschnitten.

Teile in der *.iam einfügen und eine Arbeitsebene in gewollter Lage bilden



Schnittdarstellung in der *.iam

Schritt 1: Schnitt legen

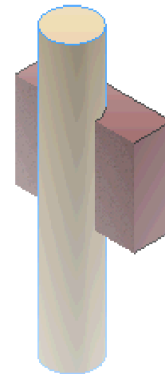
Halbe Schnittansicht

Auf Arbeitsebene

ESC

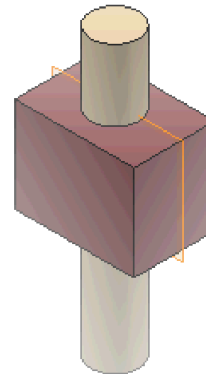
RMT Auf Arbeitsebene
im Browser

Sichtbarkeit entfernen



Schritt 2: Schnittansicht beenden

Schnittansicht beenden



Anmerkung: Die Schnittdarstellung hat keine Auswirkung auf eine evtl. Darstellung in einer 2D-Ableitung (*.idw).