

Inhaltsverzeichnis

Inventor – Extrusion mit offenen Profilen

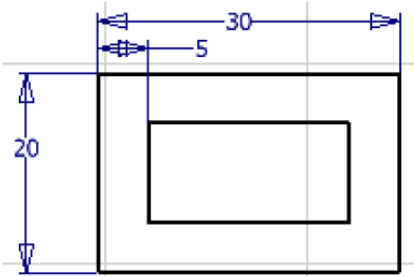
2

Inventor – Extrusion mit offenen Profilen

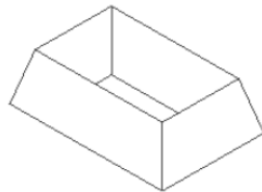
Ab der Version Inventor 10 ist die Extrusion von offenen Profilen möglich. Anbei ein Beispiel zur Erläuterung der Vorgehensweise.

1 Grundkörper erstellen

Grundfläche:

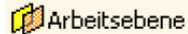


Extrusion mit: Höhe 20 und Optionen > Verjüngung -15



2. Offenes Profil zeichnen

2.1 Arbeitsebene



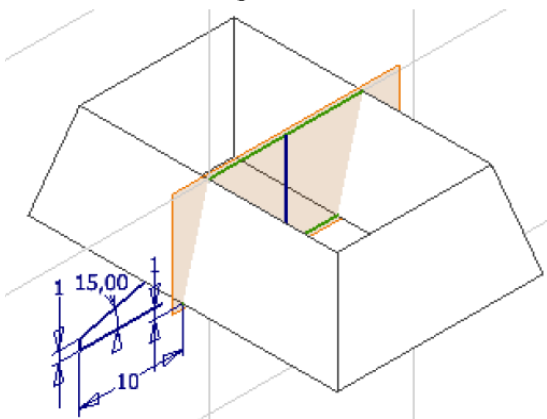
- ☺ Auf YZ-Ebene im Browser
- ☺ Auf Mitte Kante oben

2.2 Skizzierebene aus Arbeitsebene

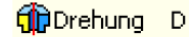
2.3 Zwei Kanten in die Skizzierebene projizieren

2.4 Achse durch Linie von Mitte Linie 1 zur Mitte Linie 2 zeichnen

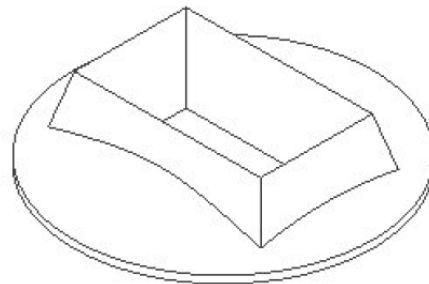
2.5 Profil, wie unten gezeichnet



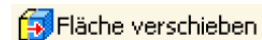
3. Rotationskörper herstellen



- Profil:
- ☺ Auf offenes Profil
 - ☺ Auf offenes Profil
 - ☺ Auf Achse
 - Form anpassen
- OK



4. Fläche verschieben



- Profil:
- ☺ Auf Fläche
- Abstand: 3
- OK

