

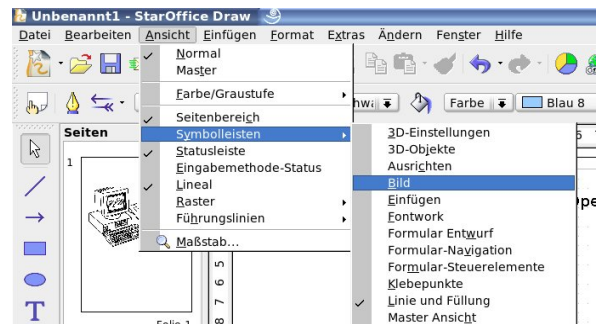
# Bilder zuschneiden mit OpenOffice

Beim Arbeiten mit gängigen Textverarbeitungen und Layoutprogrammen taucht hin und wieder der Wunsch auf, Bilder nachträglich auf die gewünschte Größe zuzuschneiden. Während diese Funktion z.B. bei MS-Word in der aktivierten Bildbearbeitungs-Symbolleiste leicht zu finden und intuitiv zu bedienen ist, gestaltet sich diese Aktion in den verschiedenen Modulen von OpenOffice etwas schwieriger.

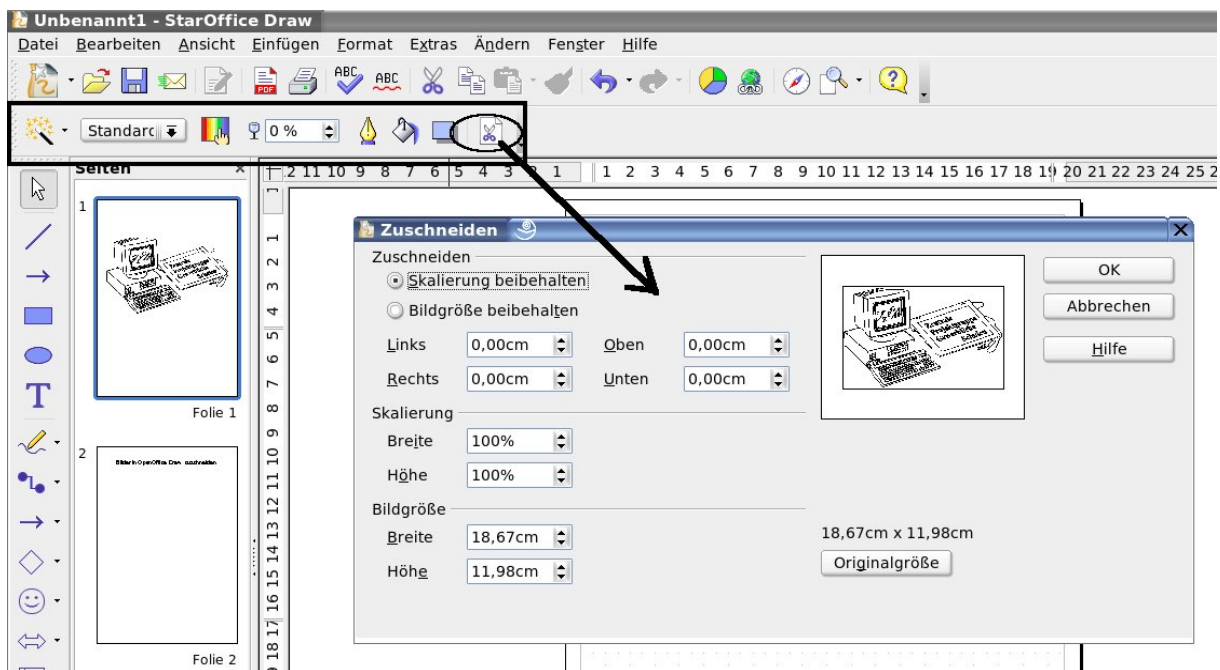
## OpenOffice Draw

1. Bildbearbeitungssymbole sichtbar machen mit Ansicht *Symbolleisten-Bild* (Abbildung rechts)
2. Bild markieren durch anklicken

3. Scherensymbol in der Bild-Symbolleiste anklicken (Großes Bild oben)
4. Im oberen Drittel des Dialogfensters Zuschneidemaße eingeben, kontrollieren, fertig (Großes Bild – Pfeilende)



Symbolleiste für Bildbearbeitung



Eingabe der Zuschneidemaße

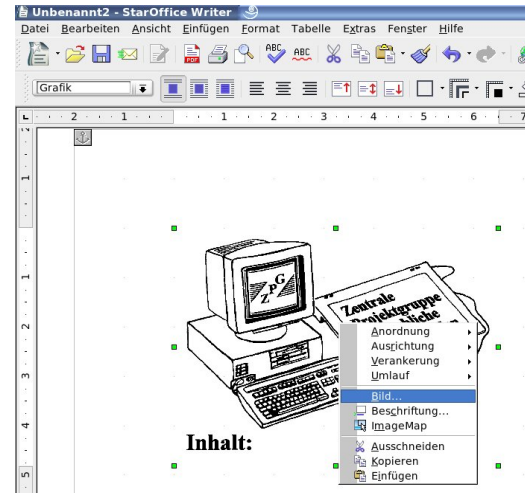
## OpenOfficeWriter

Leider enthält die Symbolleiste für die Bearbeitung des markierten Bildes beim Writer kein Symbol für das Zuschneiden von Bildern. Gehen Sie folgendermaßen vor.

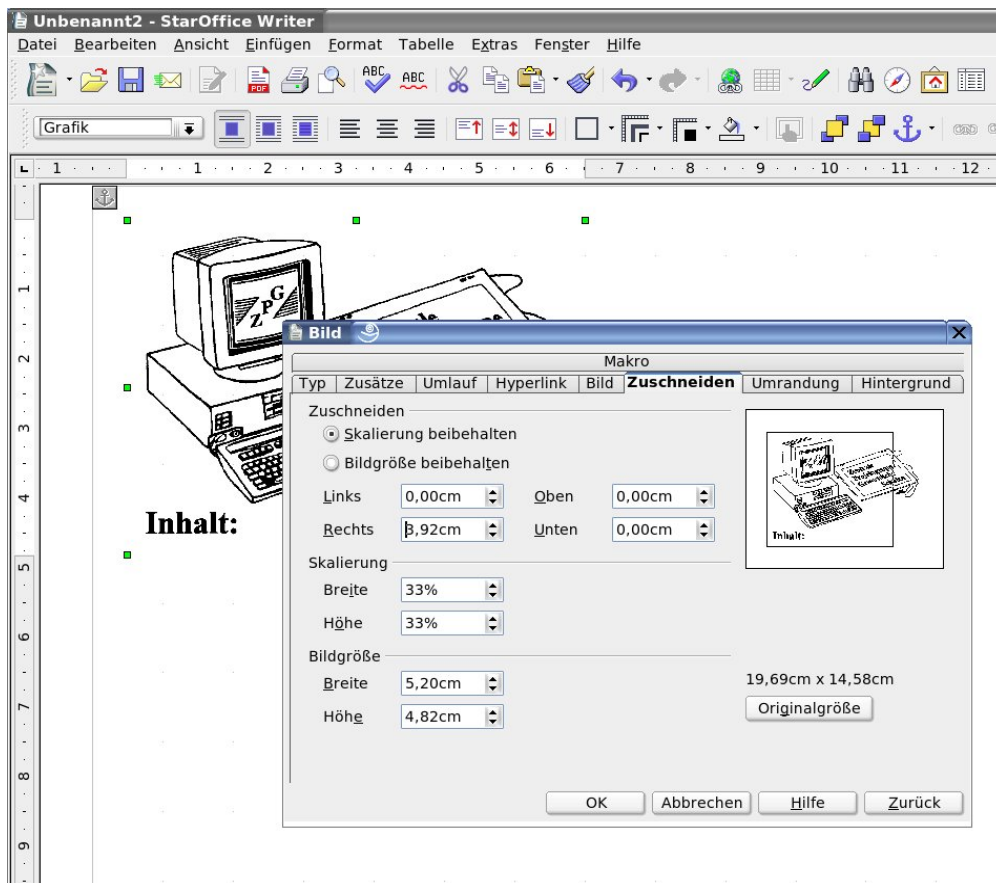
1. Markieren Sie das Bild mit der rechten Maustaste und wählen Sie im Kontextmenü den Punkt *Bild*.
2. Wählen Sie den Karteireiter *Zuschneiden* aus.
3. Der Zuschneidvorgang entspricht dem im Modul Draw beschriebenen (siehe oben).

Bitte beachten Sie: Die Bilder werden nicht wirklich beschnitten sondern nur an den Rändern abgedeckt. Sollten Sie später wieder einen größeren Bildausschnitt zeigen wollen, kann das Beschneiden mit der Eingabe

von negativen Werten wieder rückgängig gemacht werden!



Kontextmenü mit rechter Maustaste



Eingabe der Zuschneidemaße