

GroupWise-Client 6.5 als Alternative zu MS-Outlook

In der Vergangenheit haben Meldungen von Viren und Würmern immer wieder Nutzer von MS-Outlook aufschrecken lassen. In der Unwissenheit über Alternativen oder aus Berührungsangst mit diesen, haben viele ihren gewohnten Mail-Client beibehalten. Dieser Artikel widmet sich dem Einsatz des GroupWise-Clients außerhalb des Schulnetzes. In einer Schritt für Schritt-Anleitung wird die Installation beschrieben.

Alle Nutzer der Novell-Musterlösung haben GroupWise als mächtige Group Ware Applikation kennen und schätzen gelernt. Was aber nur wenige wissen: Der Client ist auch ohne Netzwerkverbindung als Alternative zu MS-Outlook einsetzbar. Die meisten Probleme mit Viren und Würmern gehören dann der Vergangenheit an. Den GroupWise-Client können Sie unter www.novell.com herunterladen. Oder Sie installieren ihn von der GroupWise-Client-CD. Empfohlen wird die Installation des aktuellen Client 6.5 mit Servicepack 5. Ab Servicepack 3 ist mit einem Zusatzprogramm die Synchronisation mit Ihrem Handheld oder PDA möglich.

1. Voraussetzungen für die Installation

Sie haben die Datei `gw655cm.exe` heruntergeladen. Entpacken Sie die Datei in einen temporären Ordner.

2. Installation des GroupWise Clients

Starten Sie die Datei `setup.exe` aus dem temporären Ordner:

```
\gw655cm\setup.exe.
```

Wählen Sie die Sprache Deutsch. Wenn das Windows Messaging-System noch nicht auf Ihrem Rechner installiert ist, wird es jetzt installiert (Installation endet mit Neustart – GroupWise-Installation wird automatisch

wieder aufgenommen). Danach wählen Sie die Variante *Standardinstallation* um den Client zu installieren.



Die Arbeitsplatzinstallation ist für Netzinstellungen geeignet, bei denen der Installationsordner dauerhaft verfügbar ist. Sie können den Installationsort übernehmen oder anpassen. Wählen Sie die zu installierenden Komponenten aus.



Übernehmen Sie den Programmordner oder ändern Sie ihn nach Ihren Bedürfnissen ab. *Notify* brauchen Sie nur dann zu installieren, wenn Sie über eine Flat-Rate verfügen und die E-Mails automatisch bei Ihrem Provider abholen lassen wollen. Diese Option wählen Sie später, wenn Sie Ihre Kontodaten eingegeben haben. Wählen Sie eine oder mehrere

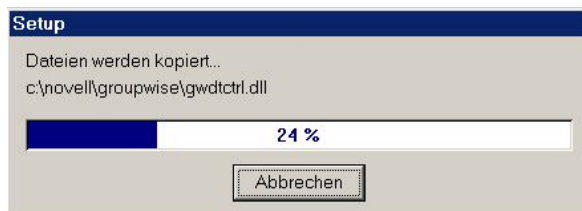
Sprachen, die Sie installieren wollen.



Falls Office installiert ist, können Sie Programme für die Dokumentenverwaltung wählen. Dies sollten Sie nur wählen, wenn Sie das Dokumentenmanagement nutzen wollen.



Nach einem Klick auf weiter, wird erst eine Zusammenfassung gezeigt und anschließend der Client installiert.



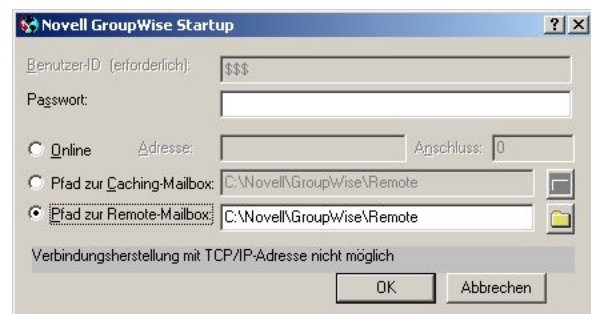
Zum Abschluss wird ein Fenster mit ReadMe und Startoption gezeigt.



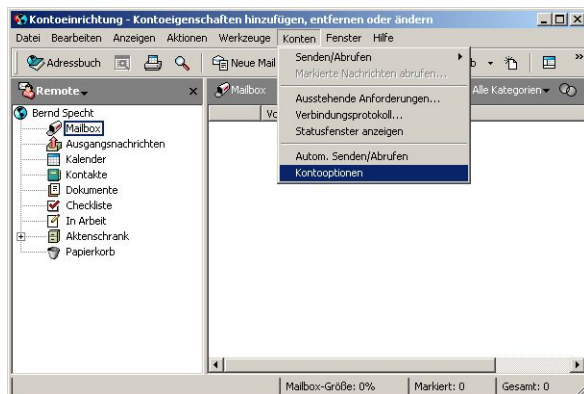
Mit Fertigstellen ist die Installation abgeschlossen.

3. Konfiguration von GroupWise

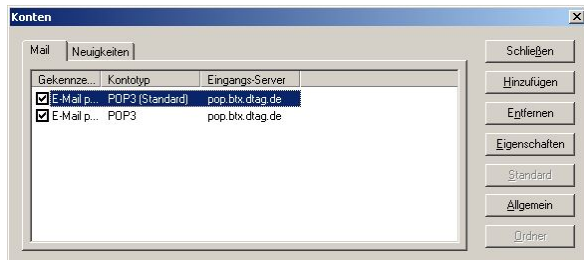
Der GroupWise-Client ist nun installiert und kann über das Startmenü oder eine Desktopverknüpfung gestartet werden. Nach dem Start versucht der Client Verbindung zum *GroupWise-Postoffice* aufzubauen. Dieser Vorgang kann durch Wahl des Remote-Betriebs abgebrochen werden.



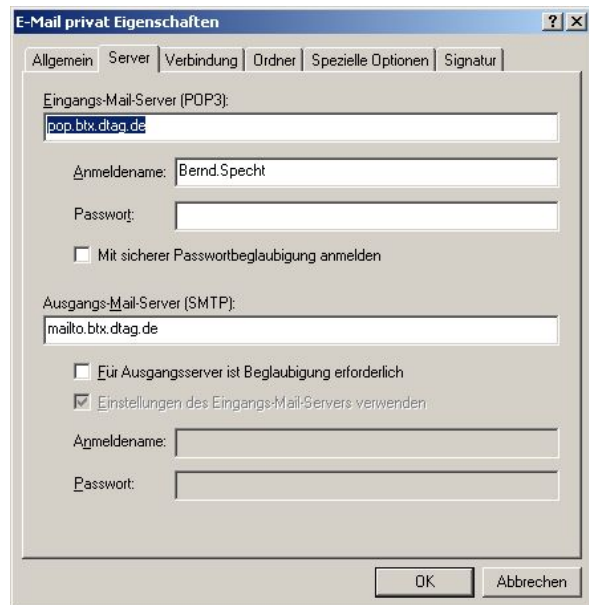
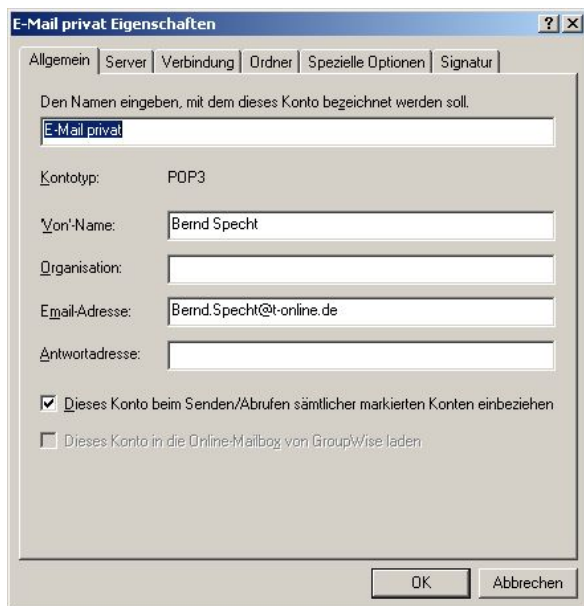
Dieser Vorgang muss bei älteren Clients einige Male gemacht werden, bis der Client standardmäßig im Remotemodus startet. Selbstverständlich können Sie mit dem Client auch Verbindung zum GroupWise-Postoffice der Schule aufnehmen, wenn die Voraussetzungen dafür gegeben sind. Fragen Sie hierzu Ihren Netzwerkberater der Schule. Im gestarteten Client können Sie dann Ihre persönlichen Konten einrichten. Wählen Sie dazu im Menü *Konten* den Punkt *Kontenoptionen*. Hier können Sie mehrere E-Mail-Konten eintragen und abrufen.



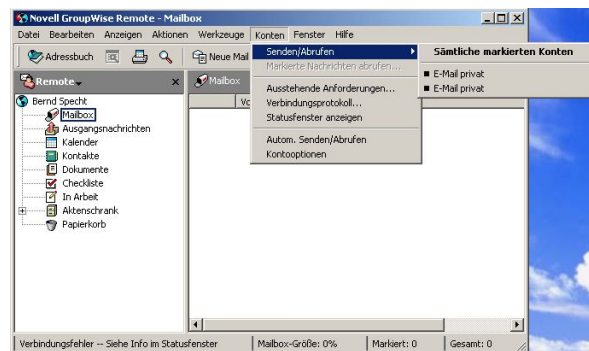
Die angelegten Konten sehen Sie hier.



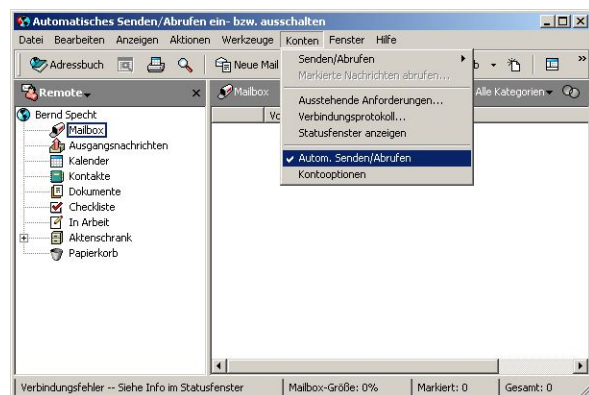
Über Eigenschaften bzw. Hinzufügen konfigurieren Sie Ihr Konto. Dort müssen die Zugangsdaten eingegeben werden. Tragen Sie die Daten Ihres Providers ein.



Über den Menüpunkt *Konten – Senden/Abrufen* rufen Sie die E-Mails Ihrer Konten ab.



Sie können die E-Mails auch automatisch abrufen lassen. Wählen Sie hierzu den Menüpunkt *Konten – Autom. Senden/Abrufen*.



Der GroupWise-Client wird nun in regelmäßigen Abständen senden und empfangen ausführen. Diese Option ist nur dann empfehlenswert, wenn Sie über eine Flat-Rate verfügen. Ansonsten sollten Sie die Mails manuell senden und empfangen.

4. Download des Clients

Der aktuelle GroupWise-Client 6.5 mit Service Pack 5 ermöglicht auch eine PDA-Synchronisation. Das entsprechende Programm *GW-PDA-Connect* finden Sie ebenfalls unter www.novell.com.

Ab Client 6.5 SP3 ist diese Synchronisation möglich. Die Beschreibung der Installation

der PDA-Synchronisation wird in einem weiteren Artikel beschrieben.

Hinweis

Alle genannten Programme können frei heruntergeladen und genutzt werden. Für manche Downloads ist jedoch eine einmalige Registrierung bei Novell erforderlich. Bei Problemen fragen Sie Ihren Netzwerkberater, Äi dieser hat sicherlich einen Account bei Novell und kann Ihnen beim Download behilflich sein.

Unter folgendem Link stehen die verschiedenen GroupWise-Clients zum Download bereit:

<http://support.novell.com/filefinder/16963/index.html>

Sie müssen die aktuelle Version des GroupWise 6.5-Clients, im Moment *SP5 Multi-lan* mit der Datei *gw655cm.exe* herunterladen. Diese Version beinhaltet alle Sprachen und ist aus diesem Grund ca. 250 MB groß.

The screenshot shows the Novell Product Updates website for GroupWise 6.5. The browser title is "NOVELL: Product Updates - GroupWise 6.5 - Mozilla Firefox". The address bar shows the URL <http://support.novell.com/filefinder/16963/index.html>. The page features a navigation menu on the left with links like "support home", "search", "download", "interact", "self support", "support programs", "SUSE Linux portal", and "my novell". The main content area has a header with "Novell" and "Software for the Open Enterprise™" and a search bar. Below the header, there are sections for "Patches", "Parent Product", and "Related Product Updates".

Patches

GroupWise 6.5

Date of most recent file is 29 Sep 2005

SEARCH

- [Minimum Patch List](#)
- [Sort by Name / Long Format](#)
- [New this week / New this month](#)
- [Beta Patches / Security Alerts](#)
- [LINUX Security Alerts](#)
- [Subscribe for Daily Updates](#)

Parent Product

- [GroupWise](#)
- [Groupware](#)
- [NetWare](#)
- [Novell Small Business Suite 6.5](#)

Related Product Updates

29 Sep 2005	gw655ce.exe	114458K	GroupWise 6.5 Client SP5 English Only
29 Sep 2005	gw655e.exe	258477K	GroupWise 6.5 Admin/Client SP5 English Only
29 Sep 2005	gw655m.exe	265477K	GroupWise 6.5 Admin/Client SP5 Multi-lan
29 Sep 2005	gw655cm.exe	252546K	GroupWise 6.5 Client SP5 Multi-lan
28 Sep 2005	gw655clnx.tgz	96799K	GroupWise 6.5 Client SP5 LINUX Multi-lan
26 Sep 2005	gw655lnx.tgz	290458K	GroupWise6.5 Admin/Client SP5 LINUX Multi-lan